

## PRZEPUSTY KABLOWE RUTASEAL EPDM

1458233

Przepust RUTASEAL M12 RAL7001

- Szybki montaż bez użycia narzędzi
- Stopień ochrony IP67
- Odporność na czynniki chemiczne i wykonanie bez użycia Halogenów/Chloroprenu.
- Wersje Metryczne i PG
- Dostępne w 3 kolorach: RAL 7001, 7035 lub 9005



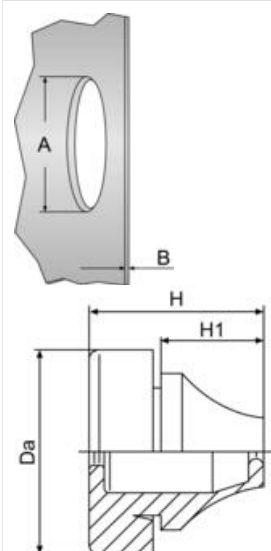
### OPIS PRODUKTU

Szybka instalacja przepustów bez konieczności użycia narzędzi. Instalacja nie wymaga stosowania żadnej nakrętki. Dostępne w trzech kolorach.

### DANE TECHNICZNE

<b>Materiał:</b>	EPDM, bez halogenu
<b>Zakres temperatur:</b>	-40°C...+110°C
<b>Stopień ochrony:</b>	IP67

### WYMIARY



### NUMERY KATALOGOWE

Przepusty kablowe RUTASEAL  
Standard metryczny

Nr katalogowy	Opis	Śr. przewodów	A	B	Da	H	H1	Opak.
<b>Kolor RAL 7001</b>								
1458233	Rutaseal M12	4 - 7	12.5	0,5-2	20,0	12,8	5,6	50 szt.
1458234	Rutaseal M16	5 - 9	16.5	1-4	21,0	17,7	11,0	50 szt.
1458235	Rutaseal M20	8 - 13	20.5	1-4	25,5	20,0	13,4	50 szt.
1458236	Rutaseal M25	11 - 17	25.5	1-4	30,5	21,3	15,3	50 szt.
1458237	Rutaseal M32	15 - 20	32.5	1-4	38,5	24,6	18,6	25 szt.
1458238	Rutaseal M40	19 - 28	40.5	1-4	48,5	29,5	21,7	25 szt.
1458239	Rutaseal M50	27 - 35	50.5	1-4	60,5	34,8	25,0	10 szt.
<b>Kolor RAL 9005</b>								
1458293	Rutaseal M12	4 - 7	12.5	0,5-2	20,0	12,8	5,6	50 szt.
1458294	Rutaseal M16	5 - 9	16.5	1-4	21,0	17,7	11,0	50 szt.
1458295	Rutaseal M20	8 - 13	20.5	1-4	25,5	20,0	13,4	50 szt.
1458296	Rutaseal M25	11 - 17	25.5	1-4	30,5	21,3	15,3	50 szt.
1458297	Rutaseal M32	15 - 20	32.5	1-4	38,5	24,6	18,6	25 szt.
1458298	Rutaseal M40	19 - 28	40.5	1-4	48,5	29,5	21,7	25 szt.
1458299	Rutaseal M50	27 - 35	50.5	1-4	60,5	34,8	25,0	10 szt.
<b>Kolor RAL 7035</b>								
1458303	Rutaseal M12	4 - 7	12.5	0,5-2	20,0	12,8	5,6	50 szt.
1458304	Rutaseal M16	5 - 9	16.5	1-4	21,0	17,7	11,0	50 szt.
1458305	Rutaseal M20	8 - 13	20.5	1-4	25,5	20,0	13,4	50 szt.
1458306	Rutaseal M25	11 - 17	25.5	1-4	30,5	21,3	15,3	50 szt.
1458307	Rutaseal M32	15 - 20	32.5	1-4	38,5	24,6	18,6	25 szt.
1458308	Rutaseal M40	19 - 28	40.5	1-4	48,5	29,5	21,7	25 szt.
1458309	Rutaseal M50	27 - 35	50.5	1-4	60,5	34,8	25,0	10 szt.

#### Przepusty kablowe RUTASEAL

##### Standard Pg

Nr katalogowy	Opis	Śr. przewodów	A	B	Da	H	H1	Opak.
<b>Kolor RAL 7001</b>								
1458220	Rutaseal PG7/12,5	3 - 5	13	0,5-2	20	12,6	5,4	50 szt.
1458221	Rutaseal PG9/15,2	5 - 7	16	1-4	21	17,8	10,3	50 szt.
1458222	Rutaseal PG11/18,6	7 - 10	19	1-4	24	19,8	12,7	50 szt.
1458223	Rutaseal PG16/22,5	10 - 14	23	1-4	28	21,6	14,7	50 szt.
1458224	Rutaseal PG21/28,3	14 - 20	29	1-4	35	24,6	17,6	25 szt.
1458225	Rutaseal PG29/37,0	20 - 26	38	1-4	46	28,5	20,0	25 szt.
1458226	Rutaseal PG36/47,0	26 - 35	48	1-4	58	34,9	23,9	10 szt.
<b>Kolor RAL 9005</b>								

RS-PG7S	Rutaseal PG7/12,5	3 - 5	13	0,5-2	20	12,6	5,4	50 szt.
RS-PG9S	Rutaseal PG9/15,2	5 - 7	16	1-4	21	17,8	10,3	50 szt.
RS-PG11S	Rutaseal PG11/18,6	7 - 10	19	1-4	24	19,8	12,7	50 szt.
RS-PG16S	Rutaseal PG16/22,5	10 - 14	23	1-4	28	21,6	14,7	50 szt.
RS-PG21S	Rutaseal PG21/28,3	14 - 20	29	1-4	35	24,6	17,6	25 szt.
RS-PG29S	Rutaseal PG29/37,0	20 - 26	38	1-4	46	28,5	20,0	25 szt.
RS-PG36S	Rutaseal PG36/47,0	26 - 35	48	1-4	58	34,9	23,9	10 szt.
<b>Kolor RAL 7035</b>								
1458212	Rutaseal PG7/12,5	3 - 5	13	0,5-2	20	12,6	5,4	50 szt.
1458213	Rutaseal PG9/15,2	5 - 7	16	1-4	21	17,8	10,3	50 szt.
1458214	Rutaseal PG11/18,6	7 - 10	19	1-4	24	19,8	12,7	50 szt.
1458215	Rutaseal PG16/22,5	10 - 14	23	1-4	28	21,6	14,7	50 szt.
1458216	Rutaseal PG21/28,3	14 - 20	29	1-4	35	24,6	17,6	25 szt.
1458217	Rutaseal PG29/37,0	20 - 26	38	1-4	46	28,5	20,0	25 szt.
1458218	Rutaseal PG36/47,0	26 - 35	48	1-4	58	34,9	23,9	10 szt.

## SPECYFIKACJA TECHNICZNA

<b>1469_Dimension H (mm)</b>	12,7
<b>1800_Dimension B (mm)</b>	0,5 - 2
<b>2113_Dimension D (mm)</b>	20
<b>2751_Cable span (mm)</b>	4 - 7
<b>Materiał</b>	EPDM
<b>Wielkość opakowania</b>	50 szt
<b>Wymiar A</b>	12,5 mm
<b>Wymiar H1</b>	5,4 mm
<b>Zakres temperatury</b>	-40 ... 110

