

## PRZEPUSTY KABLOWE TSS

1475711

Przepust TSS M16 RAL7035



- Szybki montaż bez użycia narzędzi
- Stopień ochrony IP67
- Odporność na czynniki chemiczne
- Kompaktowe wymiary (głębokość jedynie 17-20mm)
- Dostępne w 3 kolorach: RAL 7035, 9005 lub 9010

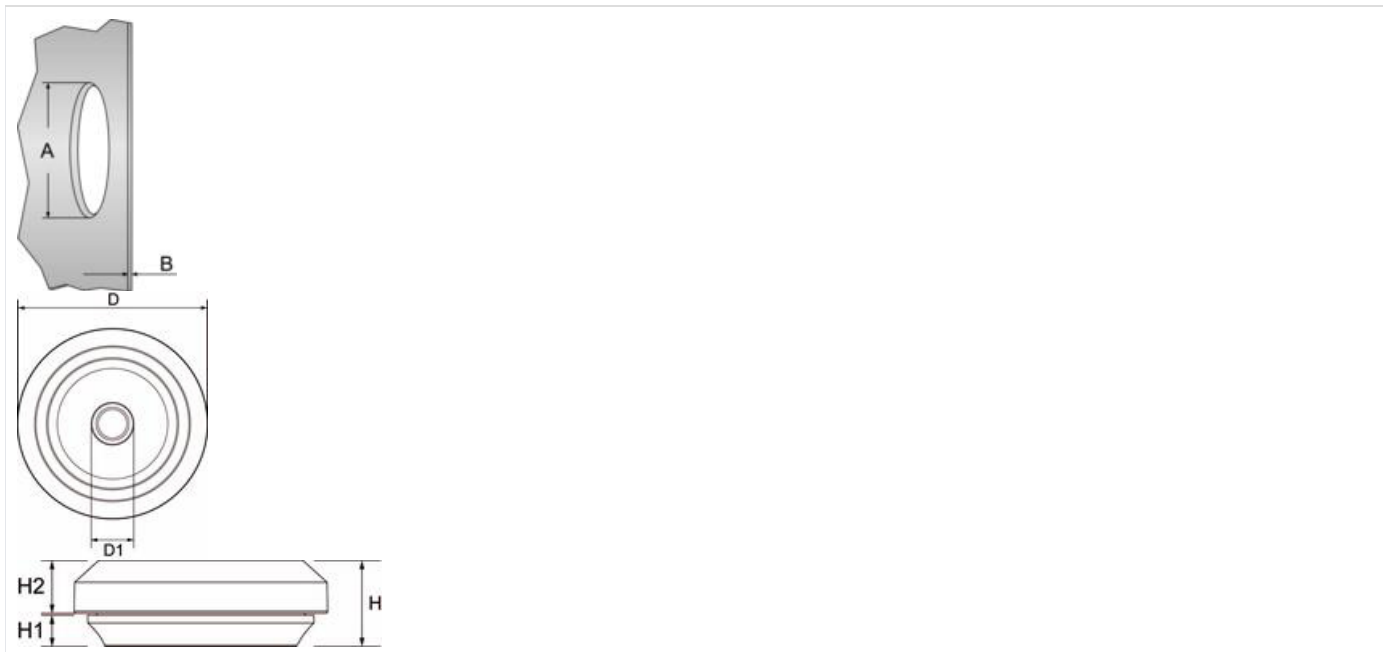
### OPIS PRODUKTU

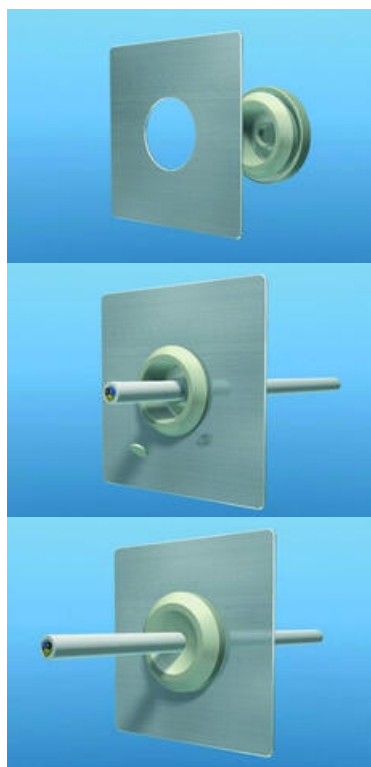
Przepusty nadające się do bardzo szybkiego montażu. Konstrukcja kołnierza uszczelniającego zapewnia szczelność nawet w przypadku kiedy przewód nie jest wprowadzony prostopadle do przepustu.

### Dane techniczne

Materiał:	TPE, bez halogenu
Zakres temperatur:	-20°C...+125°C
Stopień ochrony:	IP67

### Wymiary





## Numery katalogowe

Przepusty kablowe TSS

Nr katalogowy	Opis	Śr. przewodów	A	B	D	D1	H	H1	H2	Opak.
Kolor RAL 7035										
1475711	TSS M16	5 - 10	16.5	0,5 - 3,0	23.5	4	11	4	6,75	50 szt.
1475712	TSS M20	6 - 13	20.5	0,5 - 3,0	27.5	5	11	4	6,75	50 szt.
1475713	TSS M25	8 - 17	25.5	0,5 - 3,5	32.5	7	11	4	6,75	50 szt.
1475714	TSS M32	12 - 24	32.5	0,5 - 4,5	39.5	11	11	4	6,75	25 szt.
Kolor RAL 9005										
1475716	TSS M16	5 - 10	16.5	0,5 - 3,0	23.5	4	11	4	6,75	50 szt.
1475717	TSS M20	6 - 13	20.5	0,5 - 3,0	27.5	5	11	4	6,75	50 szt.
1475718	TSS M25	8 - 17	25.5	0,5 - 3,5	32.5	7	11	4	6,75	50 szt.
1475719	TSS M32	12 - 24	32.5	0,5 - 4,5	39.5	11	11	4	6,75	25 szt.
Kolor RAL 9010										
1475721	TSS M16	5 - 10	16.5	0,5 - 3,0	23.5	4	11	4	6,75	50 szt.
1475722	TSS M20	6 - 13	20.5	0,5 - 3,0	27.5	5	11	4	6,75	50 szt.
1475723	TSS M25	8 - 17	25.5	0,5 - 3,5	32.5	7	11	4	6,75	50 szt.

1475724	TSS M32	12 - 24	32,5	0,5 - 4,5	39,5	11	11	4	6,75	25 szt.
---------	---------	---------	------	-----------	------	----	----	---	------	---------

## SPECYFIKACJA TECHNICZNA

1469_Dimension H (mm)	11
1800_Dimension B (mm)	0,5 - 3
2113_Dimension D (mm)	23,5
2751_Cable span (mm)	5 - 10
Materiał	TPE
Wielkość opakowania	50 szt
Wymiar A	16,5 mm
Wymiar D1	4 mm
Wymiar H1	4 mm
Wymiar H2	6,75 mm
Zakres temperatury	-50 ... +125

