

ROTAMETR

2510/BASMODELL
 Rotametr 2510

- Do ok. 7 bar (150 psi) dla cieczy i gazów
- Zakresy pracy obejmujące od 0,04 do 4000 l/min dla powietrza (oraz 0,01 do 75 l/min do wody)
- Wbudowany opcjonalnie mosiężny lub nierdzewny zawór iglicowy

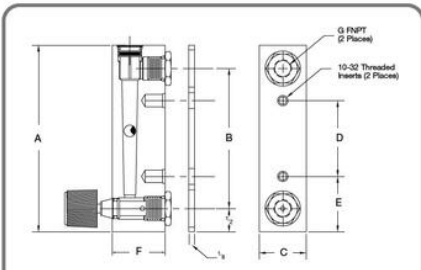


OPIS PRODUKTU

Grupa produktów 2500 to standardowe, precyzyjnie obrobione akrylowe wskaźniki przepływu do cieczy i gazów, z bezpośrednim odczytem wag powietrza lub wody. Są wykonane przez cenioną firmę Brooks Instruments. Działają na zasadzie zmiennego przekroju, dlatego nazywa się je również rotametrami. Oprócz standardowych wykonania, są również dostępne wykonania specjalne między innymi oczyszczone pod przepływ tlenu.

SPECYFIKACJA TECHNICZNA

Dokładność	±5 pełnej skali, przy warunkach odniesienia 70°F i 14,7 psia (21,1°C i 1 bar A)
Materiał obudowy	Akryl
Materiał pływaka	Szkło, Stal nierdzewna 316
Materiał podłączenia	Mosiądz, Stal nierdzewna 303
Materiał uszczelnienia	NBR, Witon
Max. ciśnienie robocze	6,8 bar
Max. temperatura medium	65 °C
Podłączenie	1/8" NPT, tylne
Przepływ powietrza	Zakresy: 0,1-1 scfh; 0,2-2 scfh; 0,4-5 scfh; 4-50 scfh; 20-200 scfh; 0,04-5 lpm; 0,1-1 lpm; 2,2-2,5 lpm; 0,4-5 lpm; 1-10 lpm; 2-25 lpm; 6-50 lpm oraz 10-100 lpm
Przepływ wody	Zakresy: 10-100 ccm; 20-240 ccm; 0,2-2 gph; 0,4-5 gph; 1-10 gph; 2-20 gph; 4-40 gph; 0,2-3 lph; 0,5-6 lph; 1-15 lph; 4-40 lph oraz 10-80 lph
Zawór	Opcjonalny, na wlocie lub wylocie



Dimensions - Inches (MM)

Model	A	B	C	D	E	F	G
2510	4" (102)	3" (76.2)	1" (25.4)	1-5/8" (41.3)	1-3/16" (30.2)	1-1/8" (28.6)	1/8" FNPT
2520	6-1/2" (165)	5-1/2" (140)	1-3/8" (34.9)	3-1/2" (88.9)	1-1/2" (38.1)	1-1/8" (28.6)	1/8" FNPT
2530*	6-5/8" (168)	5-1/2" (140)	1-1/8" (28.6)	3-1/2" (88.9)	1-1/2" (38.1)	1-3/8" (34.9)	1/4" FNPT

* Does not include 1/8" back plate