

## PANELE HMI SERII GRAPHITE

G07C0000

Panel sterowniczy HMI GRAPHITE 7"



- Obsługa do 300 protokołów komunikacyjnych
- Panel o przekątnej od 7" do 15"
- Zdalny monitoring i kontrola poprzez WebServer, FTP, Data Logging
- Programowanie w środowisku Crimson 3.1

### OPIS PRODUKTU

Firma Red Lion przygotowała dla swoich klientów innowacyjne panele operatorskie HMI, które pozwalają na łatwe podłączenie, monitorowanie i kontrolę innych urządzeń elektrycznych, realizujących procesy technologiczne lub produkcyjne.

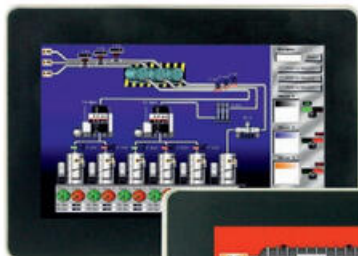
Nowa seria Graphite zapewnia pierwsze na rynku rozwiązanie polegające na łączeniu wielu urządzeń, umożliwiające im przejmowanie zadań komputerów przemysłowych. Panele służą nie tylko do bieżącej wizualizacji procesów, ale także udostępniają bardziej złożone funkcje, jak raportowanie, generowanie trendów, rejestrację danych do systemów MES, a także komunikację z innymi urządzeniami. Dostępne w 8 różnych modelach w rozmiarach od 7" do 15". Szerokie opcje komunikacyjne: RS232/422/485, Ethernet USB Client/Host, karta SD. Panele cechują się najwyższą jakością i odpornością na zakłócenia, występujące w środowisku przemysłowym.



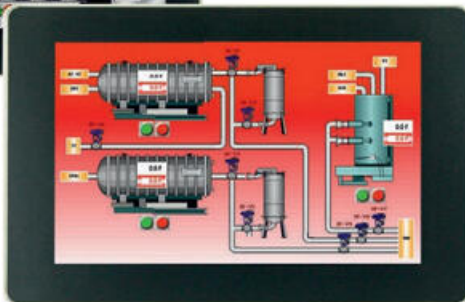
Panele sterownicze HMI:

- Konwersja ponad 250 protokołów komunikacyjnych
- Zdalny dostęp poprzez serwer FTP
- Rejestrowanie danych na wyświetlaczu
- Łatwa instalacja dodatkowych modułów
- Krótki czas reakcji
- Modele do stosowania na zewnątrz budynków jak i wewnątrz
- Zdalny monitoring i kontrola

**Graphite G07**

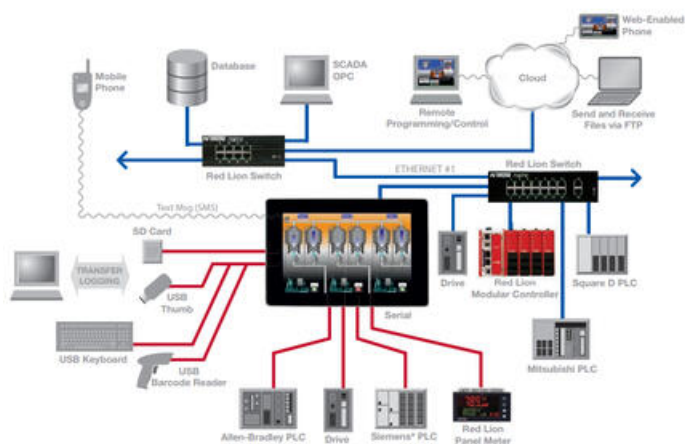


**Graphite G09**



Nowa seria Graphite zawiera:

- duży, wyraźny wyświetlacz
- alumiuniowa obudowa
- łatwa konwersja protokołów
- rejestracja danych na bieżąco
- zdalne sterowanie i kontrola
- slot kart SD i microSD
- w standardzie oprogramowanie Crimson



Wydajne i uniwersalne oprogramowanie Red Lion Crimson 3.0 daje użytkownikowi możliwość skorzystania z wielu funkcji. Oprogramowanie jest w standardzie, bez dodatkowych opłat. Oprogramowanie pozwala na konfigurowanie protokołów komunikacyjnych, korzystanie z biblioteki elementów graficznych, tworzenie interfejsu użytkownika, co jest łatwe i intuicyjne. Wszystkie operacje i zdarzenia mogą być rejestrowane, a także zapisywane w formacie CSV (zgodnym z Excel) na nośnikach wymiennych typu pendrive oraz kartach pamięci.

Oprogramowanie Crimson 3.0: [Pobierz](#)

Oprogramowanie Crimson 3.1: [Pobierz](#)

Poniżej układ komunikacji panelu:



## SPECYFIKACJA TECHNICZNA

<b>Miejsce aplikacji</b>	Wewnątrz
<b>Porty Ethernetowe</b>	1
<b>Porty szeregowo</b>	3 izolowane
<b>Przekątna ekranu</b>	7
<b>Rozdzielczość ekranu</b>	800 x 480
<b>Rozszerzenia</b>	1 karta SD + 5 Modułów rozszerzeń