

SIŁOWNIK BEZTŁOCZYSKOWY

Seria R

RH0160100
Siłownik Ø16 mm 100 mm

- Siłownik z tłumieniem magnetycznym
- Konstrukcja z anodowanego aluminium
- od Ø16 mm do Ø63 mm
- Skok siłownika od 100 mm do 5700 mm



OPIS PRODUKTU

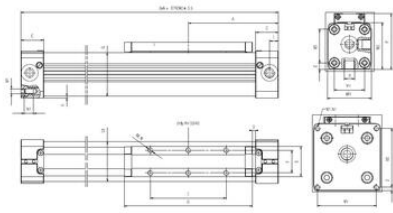
Siłownik beztłoczyskowy jest szczególnie użyteczny, gdy wymagany jest długi ruch posuwisto-zwrotny lub przestrzeń robocza jest ograniczona. Produkty z serii R marki Aignep umożliwiają regulację tłumienia przy zbliżaniu się do końca skoku siłownika. Jego konstrukcja, umożliwia również instalację czujników magnetycznych, które również nasza firma posiada w ofercie.

Podane poniżej długości skoków są wartościami przykładowymi. Producent ma możliwość przygotować te siłowniki w szerokim zakresie tego parametru. Maksymalny skok przy większości średnic tłoka to 5700 mm. Przy średnicy tłoka Ø16 mm, maksymalny skok to 4400 mm.

RH to siłownik o wykonaniu standardowym. RHL to siłownik z dodatkowym liniowym prowadzeniem, które podnosi odporność na moment skręcający.

SPECYFIKACJA TECHNICZNA

Materiał korpusu	Aluminium anodowane
Materiał pokrywy	Aluminium anodowane
Materiał uszczelnienia	NBR
Max. temperatura pracy	80 °C
Max. zakresu ciśnienia	8 bar
Medium	Filtrowane i smarowane sprężone powietrze jak również niesmarowane powietrze
Min. temperatura pracy	-10 °C
Min. zakresu ciśnienia	0,5 bar
Podłączenie	M5
Skok	100 mm
Średnica tłoka	16 mm



Ø	A	B	C	D	E	F	G	H	I	J	K	L	M	N	O	P	ØQ	S	V	W	X	Y	Z	
16	85	15,5	35	68	36	16,5	Ø6	1	5,5	Ø6	Ø3	7	26,5	24,5	22	18	18	27	27	4,5				
20	100	21	35	111	61	25	Ø8	2	8,5	Ø8	Ø5	10	32,5	30,5	27	27	40	40	6,5					
32	135	27	37	152	80	37	Ø10	2	10,5	Ø10	Ø6	14	46,5	44,5	36	40	36	56	12	8				
40	150	44	35	173	90	37	Ø10	4,5	11	Ø10	Ø6	13	47	45	36,5	44	36	60	13	8				
50	175	42	33	200	110	37	Ø10	6,5	11,7	Ø10	Ø6	14	51,5	49,5	36	40	36	60	13	8				
63	215	42,5	35	235	135	36	Ø10	8,5	12	Ø10	Ø6	15	57,5	55,5	36	40	36	60	13	8				