

SIŁOWNIK OKRĄGŁY

Seria 435

G435AG1N0025A00
Siłownik Ø8 mm 25 mm

- Solidny siłownik pneumatyczny do łatwego montażu
- ISO 6432
- od Ø8 mm do Ø25 mm
- Skok siłownika od 5 mm do 100 mm
- Produkt wycofywany przez producenta. Dostępne są jego zamienniki z serii MNI/CSL-RD.

OPIS PRODUKTU

Siłowniki ISO są dostępne jako cylinder jednostronnego działania ze sprężyną powrotną oraz dwustronnego działania. Rura cylindra wykonana jest z niemagnetycznej stali nierdzewnej, a pokrywy z anodowanego stopu aluminium.

Dostępne są również warianty o średnicy Ø20 i 25 mm z regulowanym tłumieniem pneumatycznym.

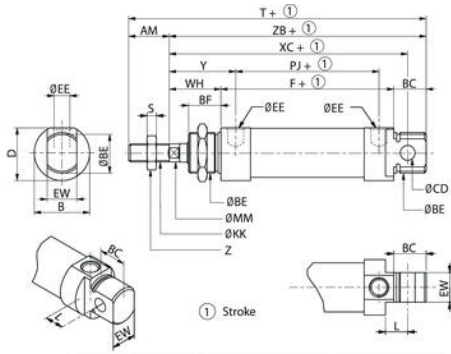
Siłowniki są również dostępne w wersji z pokrywami wykonanymi ze stali nierdzewnej.

SPECYFIKACJA TECHNICZNA

Funkcja	Jednostronnego działania, Nietłumione
Materiał cylindra	Stal nierdzewna
Materiał dodatkowy	Aluminium
Materiał nakrętki na tłoczysku	Stal ocynkowana
Materiał sworznia/śruby	POM
Materiał tłoczyska	Hartowana stal chromowana
Materiał uszczelnienia tłoczyska	PUR
Materiał uszczelnienia tłoka	PUR
Materiał wewnętrznych części	Aluminium, POM
Max. ciśnienie	10 bar
Max. ciśnienie robocze (pojedyncze działanie)	10 bar
Max. temperatura pracy	70 °C
Min. ciśnienie robocze (pojedyncze działanie)	0 bar
Min. temperatura pracy	-20 °C
Montaż	Niezależny
Podłączenie powietrza	M5
Skok	25 mm

Średnica tłoka

8 mm



Ø	AM	B	BC	ØBE	BF	CD	D	EE	EW	F	ØKK	L	MM	PJ	S	T	WH	XC	Y	Z	ZB
8	12	12	12	M12x1.25	12	4	18	M5	8	40	M6x0.7	6	4	31	2	86	16	64	23.5	7	74
10	12	12	12	M12x1.25	12	4	18	M5	8	40	M6x0.7	6	4	31	2	86	16	64	23.5	7	74
12	16	16	14	M16x1.5	14	6	20	M5	12	40.7	M8x1	9	8	34.5	3	100.3	22	75	29	10	84.5
16	16	20	14	M16x1.5	14	6	21	M5	12	50.7	M8x1	8	8	41.5	3	107.3	22	81.5	29	10	91.5
20	20	29	17.5	M20x1.5	17.5	8	29	G1/8	16	64.2	M10x1.25	12	10	47.5	4	125.3	24	95	32.5	13	103.5
25	22	29	17.5	M22x1.5	17.5	8	30	G1/8	16	69.5	M10x1.25	12	10	52.5	5	136.8	28	104	36.5	17	115