

SIŁOWNIK OKRĄGŁY

Seria 435

G435AJSN0025SSC
Siłownik Ø12 mm 25 mm

- Do agresywnych i wilgotnych środowisk
- ISO 6432
- od Ø12 mm do Ø25 mm
- Skok siłownika od 25 mm do 160 mm
- Produkt wycofywany przez producenta. Dostępne są jego zamienniki z serii MNI/CSL-RD.



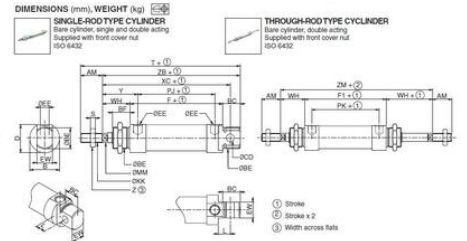
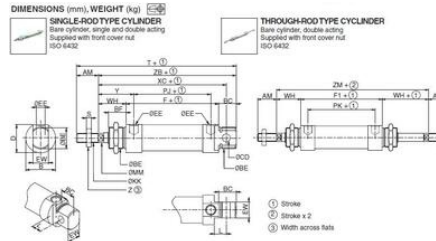
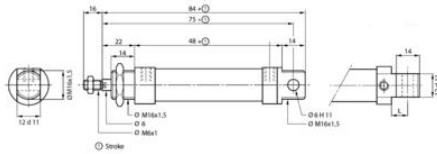
OPIS PRODUKTU

Cylinder dwustronnego działania do użytku w środowisku korozyjnym, np. w przemyśle chemicznym lub spożywczym.

SPECYFIKACJA TECHNICZNA

Element magnetyczny	Tak
Funkcja	Dwustronnego działania, Niettumione
Materiał cylindra	Stal nierdzewna 316L
Materiał dodatkowy	Stal nierdzewna
Materiał nakrętki na tłoczysku	Stal nierdzewna
Materiał sworznia/śruby	POM
Materiał tłoczyska	Stal nierdzewna
Materiał uszczelnienia tłoczyska	Witon
Materiał uszczelnienia tłoka	NBR
Materiał wewnętrznych części	Aluminium, POM
Max. ciśnienie	10 bar
Max. ciśnienie robocze (podwójne działanie)	10 bar
Max. temperatura pracy	70 °C
Min. ciśnienie robocze (podwójne działanie)	0 bar
Min. temperatura pracy	-20 °C

Montaż	Niezależny
Podłączenie powietrza	M5
Skok	25 mm
Średnica tłoka	12 mm



Ø	AM	B	BC	DEE	BF	DCD	D	DEE	EW	F	F1	DKK	L	MM	PJ	PK	S	T	WN	XC	Y
8	12	16	12	M12x1.25	12	4 H 8	15	M5	8	9.13	46	M5x0.7	3	4	34	-	2	86	16	64	22
10	12	16	12	M12x1.25	12	4 H 8	15	M5	8	9.13	46	M5x0.7	3	4	34	-	2	86	16	64	22
12	16	19	14	M16x1.5	14	6 H 11	18	M5	12	6.11	48.5	M5x1	3	6	34.5	34.5	3	100.3	22	75	29
16	16	19	14	M16x1.5	14	6 H 11	18	M5	12	6.11	51	M5x1	3	6	31.5	41.5	3	107	22	62	26.5
20	20	27	17.5	M20x1.5	17.5	8 H 11	25.4	G 1/8	16	6.11	63.5	M5x1.25	3	8	47.5	47.5	4	155	24	96	32
25	22	30	17.5	M22x1.5	17.5	8 H 11	28.3	G 1/8	16	6.11	63.5	M10x1.25	3	10	52.5	52.5	5	136	28	104	26

(1) Cylinder weight at 0 mm stroke.
 (2) Weight to be added per additional 100 mm length.
 NOTE:
 - Single and double acting Rod-In have the same dimensions.
 - Use twice Nominal Stroke for Single Acting Rod Out.
 - The mountings are always delivered separately.

Ø	AM	B	BC	DEE	BF	DCD	D	DEE	EW	F	F1	DKK	L	MM	PJ	PK	S	T	WN	XC	Y
8	12	16	12	M12x1.25	12	4 H 8	15	M5	8	9.13	46	M5x0.7	3	4	34	-	2	86	16	64	22
10	12	16	12	M12x1.25	12	4 H 8	15	M5	8	9.13	46	M5x0.7	3	4	34	-	2	86	16	64	22
12	16	19	14	M16x1.5	14	6 H 11	18	M5	12	6.11	48.5	M5x1	3	6	34.5	34.5	3	100.3	22	75	29
16	16	19	14	M16x1.5	14	6 H 11	18	M5	12	6.11	51	M5x1	3	6	31.5	41.5	3	107	22	62	26.5
20	20	27	17.5	M20x1.5	17.5	8 H 11	25.4	G 1/8	16	6.11	63.5	M5x1.25	3	8	47.5	47.5	4	155	24	96	32
25	22	30	17.5	M22x1.5	17.5	8 H 11	28.3	G 1/8	16	6.11	63.5	M10x1.25	3	10	52.5	52.5	5	136	28	104	26

(1) Cylinder weight at 0 mm stroke.
 (2) Weight to be added per additional 100 mm length.
 NOTE:
 - Single and double acting Rod-In have the same dimensions.
 - Use twice Nominal Stroke for Single Acting Rod Out.
 - The mountings are always delivered separately.

Ø Z ZB ZM weight (kg) (1) (2)

Ø Z ZB ZM weight (kg) (1) (2)