

SG-LS

Osłony okien optycznych kurtyn i barier

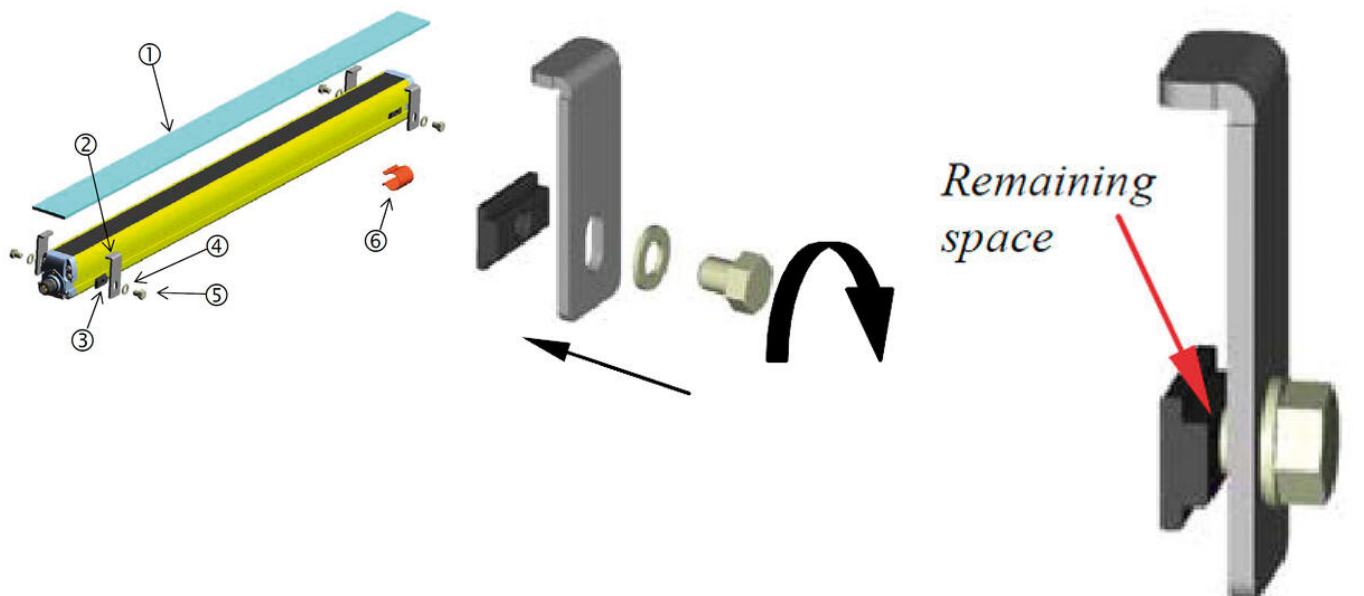
SG-LS-300
95ASE1460 Osłona okna optycznego kurtyny 300 mm

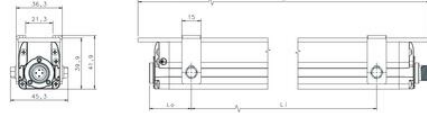
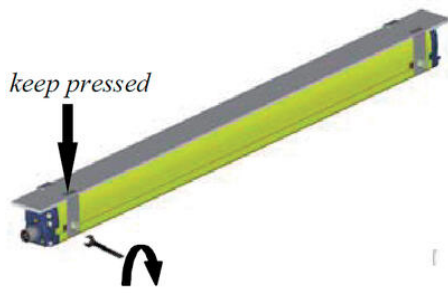
- Materiał PMMA
- Chroni przed zanieczyszczeniami i uszkodzeniami
- Pasują do wszystkich kurtyn z rodziny SG



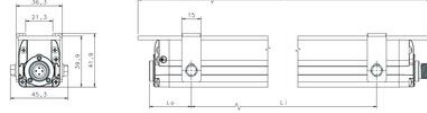
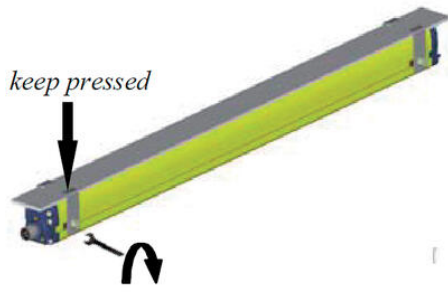
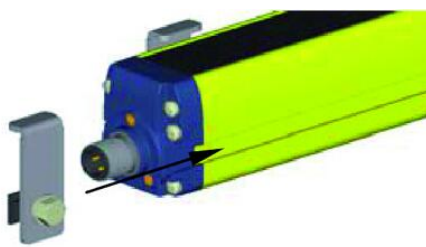
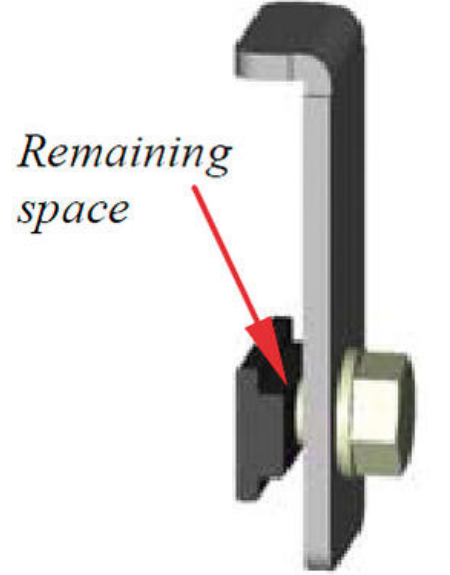
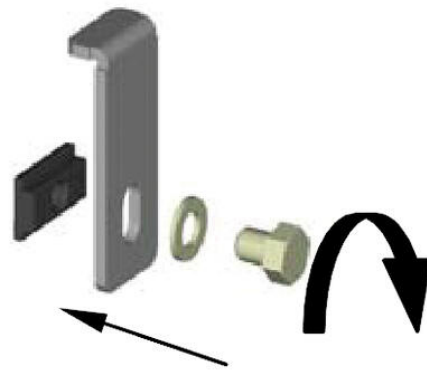
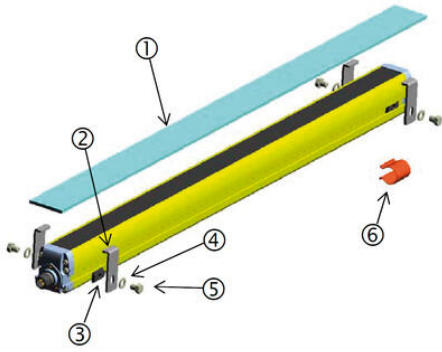
OPIS PRODUKTU

Osłony SG-LS są montowane na przedniej stronie kurtyn lub wielowiązkowych barier świetlnych w celu ochrony ich okien optycznych przed kurzem, odpryskami i iskrami pochodzącymi z materiałów znajdujących się w pobliżu. Unikalny profil i dostępność w różnych długościach sprawiają, że osłony SG-LS pasują do wszystkich kurtyn i barier z rodziny SG. Osłony SG-LS są proste w montażu dzięki uchwytom mocującym, które wykorzystują rowek z boku obudowy kurtyn lub barier wielowiązkowych.





| | | Measurement in mm | | | | | | | |
|---------------|-------|--------------------------------------|-----|-----|--------|--------------------|-----|-----|--------------------------|
| | | SISL 5548L SE Hand/Finger protection | | | | SE Body protection | | | |
| | VERSL | L | L1 | L2 | VERSL | L | L1 | L2 | |
| *120 BRACKETS | 15 | 245 | 180 | 30 | 27 000 | 842 | 490 | 75 | SISL 5548L SISL 5548L |
| | 30 | 390 | 345 | 45 | 37 000 | 842 | 490 | 115 | |
| | 45 | 540 | 495 | 60 | 47 000 | 1042 | 690 | 200 | |
| | 60 | 688 | 520 | 75 | | | | | |
| | 75 | 832 | 590 | 115 | | | | | |
| *124 BRACKETS | 90 | 980 | 640 | 135 | 47 100 | 1342 | 688 | 200 | SISL 5548L SISL 5548L |
| | 105 | 1128 | 740 | 200 | | | | | |
| | 120 | 1274 | 845 | 200 | | | | | |
| | 135 | 1422 | 920 | 200 | | | | | |
| | 150 | 1568 | 995 | 200 | | | | | |
| | 165 | 1715 | 670 | 200 | | | | | |
| | 180 | 1860 | 745 | 200 | | | | | |



| | | Measurement in mm | | | | | | | |
|---------------|-------|--------------------------------------|-----|-----|--------|--------------------|-----|-----|--------------------------|
| | | SISL 5548L SE Hand/Finger protection | | | | SE Body protection | | | |
| | VERSL | L | L1 | L2 | VERSL | L | L1 | L2 | |
| *120 BRACKETS | 15 | 245 | 180 | 30 | 27 000 | 842 | 490 | 75 | SISL 5548L SISL 5548L |
| | 30 | 390 | 345 | 45 | 37 000 | 842 | 490 | 115 | |
| | 45 | 540 | 495 | 60 | 47 000 | 1042 | 690 | 200 | |
| | 60 | 688 | 520 | 75 | | | | | |
| | 75 | 832 | 590 | 115 | | | | | |
| *124 BRACKETS | 90 | 980 | 640 | 135 | 47 100 | 1342 | 688 | 200 | SISL 5548L SISL 5548L |
| | 105 | 1128 | 740 | 200 | | | | | |
| | 120 | 1274 | 845 | 200 | | | | | |
| | 135 | 1422 | 920 | 200 | | | | | |
| | 150 | 1568 | 995 | 200 | | | | | |
| | 165 | 1715 | 670 | 200 | | | | | |
| | 180 | 1860 | 745 | 200 | | | | | |