

3610/3620 ENKODERY INKREMENTALNE

SERIE 3620

- Średnica zewnętrzna: Ø 36 mm
- Maks. średnica wałka: Ø 6,35 mm Maks. średnica otworu: Ø 8 mm
- Maks. rozdzielczość: 2500 imp./obr.
- Wyjście: Push-Pull, RS-422
- Obudowa: kompaktowa metalowa



OPIS PRODUKTU

Kompaktowe enkodery inkrementalne typu 3610 /3620 Kubler wykonane w technologii optycznej dostępne są z rozdzielczością do 2500 impulsów na obrót. Wersje z otworem przelotowym dostępne są do średnicy 8mm.

W celu określenia numeru katalogowego proszę o zapoznanie się z poniższymi informacjami.

Order code	8.3610 . XXXXX . XXXX					
Shaft version	Type	a	b	c	d	e
a Flange						
2 = synchro flange, ø 36.5 mm [1.44"]						
3 = clamping flange, ø 36.5 mm [1.44"]						
b Shaft (ø x L)						
1 = ø 4 x 10 mm [0.16 x 0.39"]						
2 = ø 5 x 10 mm [0.20 x 0.39"]						
3 = ø 6 x 12.5 mm [0.24 x 0.49"], with flat						
5 = ø 1/4" x 12.5 mm [1/4" x 0.49"], with flat						
c Output circuit / power supply						
2 = push-pull (with inverted signal) / 5 ... 18 V DC						
4 = push-pull (with inverted signal) / 8 ... 30 V DC						
3 = push-pull (without inverted signal) / 8 ... 30 V DC						
6 = RS422 (with inverted signal) / 5 V DC						
5 = RS422 (with inverted signal) / 8 ... 30 V DC						
d Type of connection						
1 = axial cable, 2 m [5.56'] PVC						
A = axial cable, special length PVC *)						
2 = radial cable, 2 m [5.56'] PVC						
B = radial cable, special length PVC *)						
3 = axial M12 connector, 8-pin						
4 = radial M12 connector, 8-pin						
*) Available special lengths (connection types A, B): 3, 5, 8, 10, 15 m [9.84, 16.40, 26.25, 32.80, 49.21'] order code expansion .XXXX = length in dm ex.: 8.3610.334A.1024.0030 (for cable length 3 m)						
e Pulse rate						
25, 100, 200 , 360, 500 , 512, 600, 1000, 1024 , 1500, 2000, 2048 , 2500 (e.g. 500 pulses => 0500)						
<i>Optional on request</i> - other pulse rates						

Order code
Hollow shaft

8.3620 . **XXXXX** . **XXXX**
Type **a** **b** **c** **d** **e**

a Flange

- 1 = with spring element, short
- 2 = with spring element, long**
- 5 = with stator coupling, ϕ 46 mm [1.81"]

b Through hollow shaft

- 2 = ϕ 6 mm [0.24"]**
- 4 = ϕ 8 mm [0.32"]
- 3 = ϕ 1/4"

c Output circuit / power supply

- 2 = push-pull (with inverted signal) / 5 ... 18 V DC
- 4 = push-pull (with inverted signal) / 8 ... 30 V DC**
- 3 = push-pull (without inverted signal) / 8 ... 30 V DC
- 6 = RS422 (with inverted signal) / 5 V DC
- 5 = RS422 (with inverted signal) / 8 ... 30 V DC

d Type of connection

- E = radial cable, 2 m [5.56'] PVC**
 - B = radial cable, special length PVC *)
 - 4 = radial M12 connector, 8-pin
- *) Available special lengths (connection type B):
3, 5, 8, 10, 15 m [9.84, 16.40, 26.25, 32.80, 49.21']
order code expansion .XXXX = length in dm
ex.: 8.3620.224B.1024.0030 (for cable length 3 m)

e Pulse rate

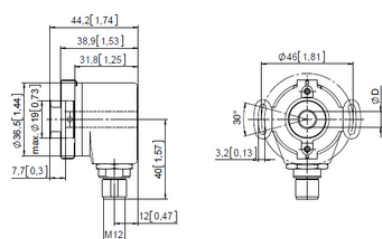
- 25, 100, **200**, 360, **500**, 512, 600, 1000,
- 1024**, 1500, 2000, **2048**, **2500**
- (e.g. 500 pulses => 0500)

Optional on request
- other pulse rates

SPECYFIKACJA TECHNICZNA

Liczba impulsów max	2500
Max. temperatura pracy	85 °C
Min. temperatura pracy	-20 °C
Montaż	Wał drążony
Napięcie zasilania DC max.	30 V DC
Napięcie zasilania DC min.	5 V DC
Podłączenie	Kabel, Złącze M12
Średnica obudowy	36 mm
Średnica wału max	8 mm
Średnica wału min	6 mm
Stopień ochrony IP	IP50, IP64, IP65
Typ czujnika	Inkrementalny
Wyjście	Push/Pull, RS422

5 - Statorkoppling



2 - lång momentarm

