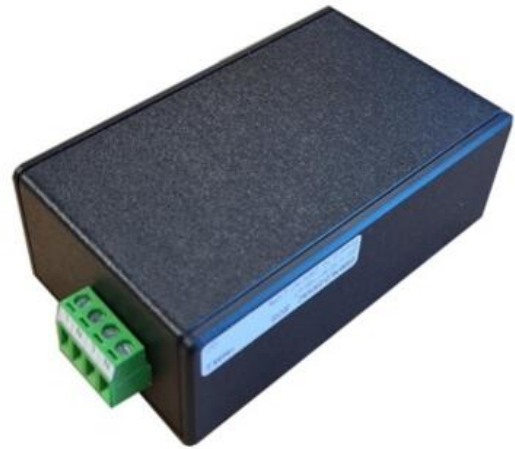


**PROSTY MODUŁ SMS GSM-TMM****GSM-TMM**

16489.2

GSM-TMM Moduł SMS, wersja 10...30 V DC, 24V AC

- SMS wysyłany po podaniu zasilania
- Dwie wersje 230V AC i 12VDC/24VADC
- Proste programowanie
- Obsługuje LTE-M, NB-IOT, 2G
- Dioda LED - kontrola statusu

**OPIS PRODUKTU****SPECYFIKACJA TECHNICZNA**

<b>Długość</b>	106 mm
<b>Szerokość</b>	54 mm
<b>Wysokość</b>	39 mm

<b>SIM card</b>	Nano-SIM
<b>Kod taryfy celnej</b>	85176990
<b>Number of inputs</b>	1
<b>Długość usunięcia powłoki izolacyjnej</b>	6 mm
<b>2G</b>	Quad-band GSM bands: 850, 900, 1800 and 1900 MHz
<b>3G</b>	LTE CAT-M: B1/B2/B3/B4/B5/B8/B12/B13/B14/B18/B19/B20/B25/B26/B27/B28/B66/B85
<b>Wielkość opakowania</b>	1 szt
<b>Napięcie zasilania</b>	10..30V dc; 24V ac ±10%
<b>Min. temperatura pracy</b>	-30 °C
<b>Max. temperatura pracy</b>	70 °C
<b>Masa</b>	147 g
<b>Antenna GSM</b>	50 Ohm, SMA-plug
<b>Bus protocoII / interface</b>	Modbus RTU / RS485, half-duplex, non-insulated
<b>Rodzaj połączenia</b>	Wtykowe

<b>Kraj pochodzenia</b>	NL
<b>Min. przekrój drutu</b>	0,2 mm <sup>2</sup>
<b>Max. przekrój drutu</b>	2,5 mm <sup>2</sup>
<b>Current consumption</b>	12V-170mA; 24V-85mA; 24VAC ~210mA
<b>DIN-VDE Spec</b>	Low Voltage Directive (LVD) 2014/35/EU, according requirements of EN 62477-1 Directive 2014/30/EU, in compliance with EN 55011 and EN 61326-1, RED 2014/53/EU
<b>Kompatybilność elektromagnetyczna</b>	EN55011, EN61326-1
<b>Stopień ochrony IP</b>	IP20
<b>Montaż</b>	Montaż bezpośredni

