

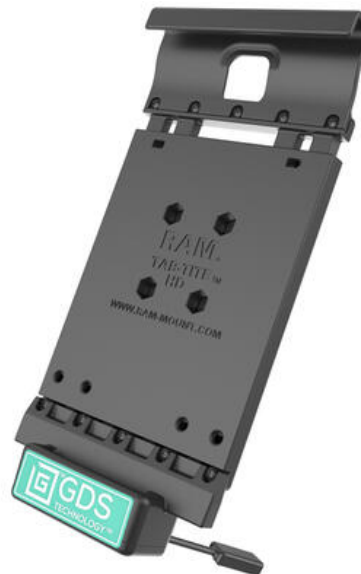
RAM-G-D-V2-S16U

Stacja dokująca do Samsung G Tab A 8.0

RAM-G-D-V2-S16U

RAM stacja dokująca do Samsung G Tab A 8.0

- Stacja dokująca
- Odporny na wstrząsy
- Sprężynowy system mocowania urządzenia



OPIS PRODUKTU

RAM-G-D-V2-S16U, z technologią GDS * to sprężynowy uchwyt zapewniający pewny oraz stabilny montaż urządzenia zapewniając łatwy dostęp do niego oraz możliwość szybkiego wyjęcia.

Stacja jest kompatybilna z Samsung G Tab A 8.0 z zamontowanym systemem Intelliskin.

Zintegrowana technologia GDS umożliwia ładowanie zamontowanego urządzenia. Użytkownik może szybko i łatwo zamontować urządzenie w stacji, a tym samym zapewnić jego zasilanie.

* Globalny system dokowania

- Intelliskin™ jest odporny na wstrząsy i chroni przed zadrapaniami.
- Zintegrowana ładowarka w obudowie chroni złącze urządzenia podczas wielokrotnego używania ładowarki.
- Funkcja Intelliskin™ z wbudowaną funkcją GDS™ została zaprojektowana do powtarzalnego dokowania urządzenia i zapewnia zawsze zasilanie urządzenia.
- Zintegrowana technologia GDS™ sprawia, że urządzenie jest kompatybilne ze wszystkimi stacjami dokującymi GDS™.

SPECYFIKACJA TECHNICZNA

Blokada	Nie
Materiał	Kompozyt o wysokiej wytrzymałości
Przeznaczony do	Tablet 8"
Rodzaj części	Mocowanie
Zintegrowany system ładowania	Tak