

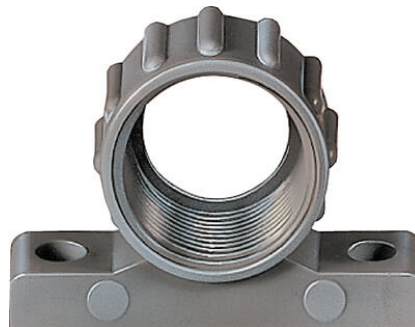
UCHWYT DO WĘŻA BWK-M / BWK-P

0315.001.020

Uchwyt na peszel M20x1,5



- Polipropylen
- Gwint metryczny lub PG
- Temp. pracy: od -40°C do +100°C

**OPIS PRODUKTU****SPECYFIKACJA TECHNICZNA**

Gwint	M20x1,5 met. EN 60423
Masa kg/100 szt ±10%	0,6
Materiał	Polipropylen
Max. temperatura pracy	100 °C
Min. temperatura pracy	-40 °C
Wielkość opakowania	50 szt