

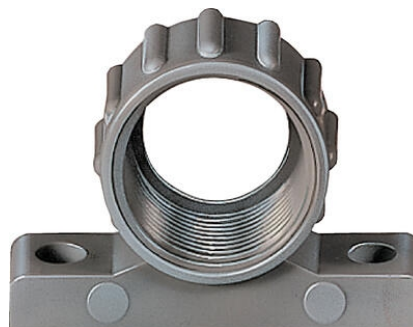
UCHWYT DO WĘŻA BWK-M / BWK-P

0315.001.032

Uchwyt na peszel M32x1,5



- Polipropylen
- Gwint metryczny lub PG
- Temp. pracy: od -40°C do +100°C

**OPIS PRODUKTU****SPECYFIKACJA TECHNICZNA**

| | |
|-------------------------------|-----------------------|
| Gwint | M32x1,5 met. EN 60423 |
| Masa kg/100 szt ±10% | 1,4 |
| Materiał | Polipropylen |
| Max. temperatura pracy | 100 °C |
| Min. temperatura pracy | -40 °C |
| Wielkość opakowania | 50 szt |