

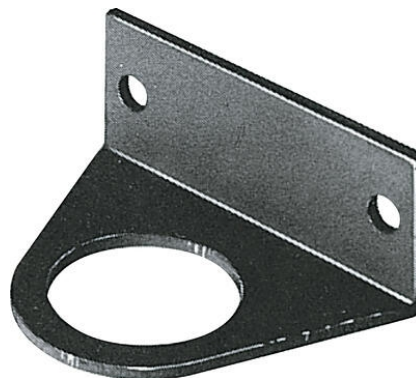
## UCHWYT DO PESZLA - BW-M / BW-P

5010.031.016

Uchwyt kątowy na peszel M16



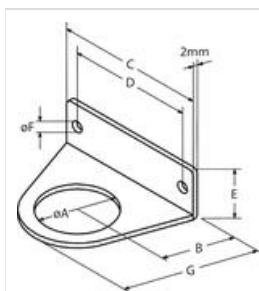
- Kątowy uchwyt do peszla
- Materiał: stal chromowana



### OPIS PRODUKTU

<b>Material</b>	stål, krombelagd
<b>Temperaturområde</b>	-40°C till +220°C

### Beställningsnummer



#### BW-M

Beställningsnr	Metr. EN 60423	ø A mm	B mm	G mm	C mm	D mm	E mm	ø F mm	Vikt kg/100 ±10 %	Förpacknings- storkek m
5010.031.016	M 16 x 1,5	17,0	22,0	38,0	50,0	40,0	20,0	4,5	2,80	25
5010.031.020	M 20 x 1,5	21,0	22,0	38,0	50,0	40,0	20,0	4,5	2,60	25
5010.031.025	M 25 x 1,5	26,0	27,0	46,9	60,0	50,0	20,0	4,5	3,60	25
5010.031.032	M 32 x 1,5	33,0	32,0	56,9	70,0	60,0	20,0	4,5	4,40	25
5010.031.040	M 40 x 1,5	41,0	37,0	67,0	80,0	70,0	20,0	4,5	5,20	25
5010.031.050	M 50 x 1,5	51,0	40,0	78,4	90,0	80,0	20,0	4,5	6,10	25
5010.031.063	M 63 x 1,5	64,0	42,0	83,0	90,0	80,0	20,0	4,5	7,20	25

#### BW-P

Beställningsnr	PG DIN 40430	ø A mm	B mm	G mm	C mm	D mm	E mm	ø F mm	Vikt kg/100 ±10 %	Förpacknings- storkek m
5010.027.016	16	23,0	22,0	38,0	50,0	40,0	20,0	4,5	2,70	25
5010.027.021	21	29,0	27,0	46,9	60,0	50,0	20,0	4,5	3,70	25
5010.027.029	29	37,5	32,0	56,9	70,0	60,0	20,0	4,5	4,60	25
5010.027.036	36	47,5	37,0	67,0	80,0	70,0	20,0	4,5	5,40	25
5010.027.048	48	60,0	40,0	78,4	90,0	80,0	20,0	4,5	6,40	25

## SPECYFIKACJA TECHNICZNA

<b>Gwint</b>	M16x1,5 met. EN 60423
<b>Masa kg/100 szt ±10%</b>	2,8
<b>Materiał</b>	Stal, Chromowane
<b>Max. temperatura pracy</b>	220 °C
<b>Min. temperatura pracy</b>	-40 °C
<b>Wielkość opakowania</b>	25 szt