

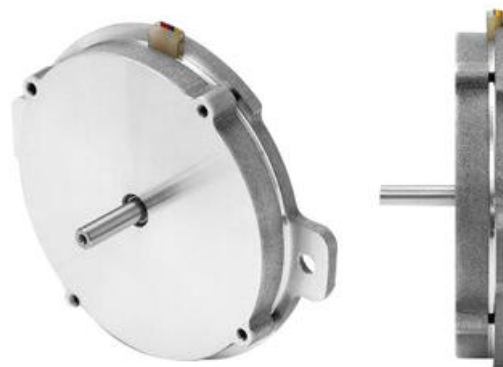


SILNIKI KROKOWE O PŁASKIEJ BUDOWIE

FL28ST10-0504A

Dwufazowy, hybrydowy silnik krokowy, 1.8°, płaska budowa

- Kąt obrotu 1.8°
- Szerokość od 9,4 do 15,3 mm
- Moment trzymający od 0,01 do 0,08 Nm
- Wariant ze zintegrowanym złączem wtykowym
- Kompaktowa budowa



OPIS PRODUKTU

SPECYFIKACJA TECHNICZNA

Długość	9,4 mm
Długość przewodu	200 mm
Indukcyjność	0,88 mH
Kąt obrotu	1,8 °
Klasa izolacji uwojeń	B
Liczba faz	2
Liczba przewodów	4 szt
Masa	0,028 kg
Moment bezwładności	1,7 g.cm ²
Moment trzymający	0,01
Prąd fazowy	0,5 A
Rezystancja	3,7 Ω
Rezystancja izolacji	100 MΩ
Rozmiar	NEMA 11
Siła osiowa	2 N
Siła promieniowa	10 N
Średnica wałka	3 mm

Stopień ochrony IP	IP30
Temperatura otoczenia	od -20°C do +50°C
Wbudowany kontroler	NIE
Wymiar obudowy	40x34 mm

