

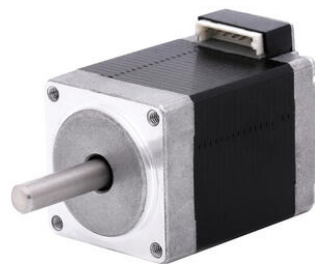
**NEMA 8 SERIA FL20ST**

2-fazowy hybrydowy silnik krokowy

FL20STH30-0604A

Dwufazowy, hybrydowy silnik krokowy, 1.8°

- Kąt obrotu 1.8°
- NEMA 8
- Moment trzymający od 0,018 do 0,03 Nm
- Możliwość zamontowania przekładni oraz enkodera
- Wariant ze zintegrowanym złączem wtykowym

**OPIS PRODUKTU****SPECYFIKACJA TECHNICZNA**

Długość	30 mm
Długość przewodu	300 mm
Indukcyjność	1,7 mH
Kąt obrotu	1,8 °
Klasa izolacji uwojeń	B
Liczba faz	2
Liczba przewodów	4 szt
Masa	0,06 kg
Moment bezwładności	2 g.cm <sup>2</sup>
Moment trzymający	0,018
Prąd fazowy	0,6 A
Rezystancja	6,5 Ω
Rezystancja izolacji	100 MΩ
Rozmiar	NEMA 8
Siła osiowa	4 N
Siła promieniowa	10 N
Średnica wałka	4 mm
Stopień ochrony IP	IP30
Temperatura otoczenia	od -20°C do +50°C
Wbudowany kontroler	NIE

Wymiar obudowy

20x20 mm

