

## SILNIKI KROKOWE Z WBUDOWANYM ENKODEREM

2-fazowy silnik serwokrokowy

FL42SC03

Dwufazowy, hybrydowy silnik krokowy z wbudowanym enkoderem, 1.8°



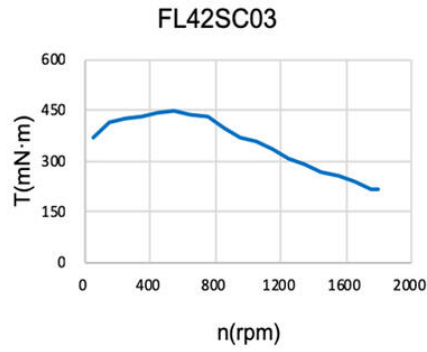
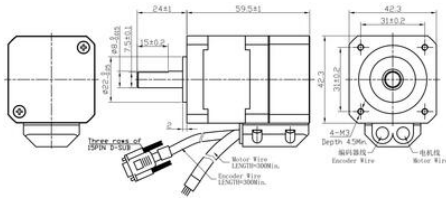
- Kąt obrotu 1.8°
- Od NEMA 17 do NEMA 34
- Moment trzymający od 0,3 do 12 Nm
- W standardzie enkoder inkrementalny 1000 PPR
- Maksymalna prędkość 1800 obr/min

### OPIS PRODUKTU

## SPECYFIKACJA TECHNICZNA

Długość	59,5 mm
Długość przewodu	300 mm
Indukcyjność	1,8 mH
Kąt obrotu	1,8 °
Klasa izolacji uwojeń	B
Liczba faz	2
Liczba przewodów	4 szt
Masa	0,3 kg
Moment bezwładności	54 g.cm <sup>2</sup>
Moment trzymający	0,3
Prąd fazowy	2,3 A
Rezystancja	0,94 Ω
Rezystancja izolacji	100 MΩ
Rozdzielczość enkodera	1000 CPR
Rozmiar	NEMA 17
Siła osiowa	10 N
Siła promieniowa	28 N
Średnica wałka	8 mm
Stopień ochrony IP	IP30

<b>Temperatura otoczenia</b>	od -20°C do +40°C
<b>Wbudowany enkoder</b>	Inkrementalny
<b>Wbudowany kontroler</b>	NIE
<b>Wymiar obudowy</b>	42x42 mm



No.	Pin Color	Lead Gauge	Function	Description
1	棕色(Brown)	Cable	DN2	Signal Power negative
2	白色(White)		VCC-VDD	Signal Power positive
3	红色(Red)	Three rows of 19Pin D-Sub	EA-	Two-channel differential signal (Three channel differential signal can be provided)
13	蓝色(Blue)		EA+	
1	蓝色(Blue)		EB-	
12	棕色(Brown)	Cable	EB+	
11	白色(White)		A/B/Phase A)	
1	棕色(Brown)	Cable	A/B/Phase A)	
2	绿色(Green)		C/B/Phase C)	
3	白色(White)		A/C/Phase B)	
4	蓝色(Blue)	AVDD5	D/B/Phase D)	