

ZŁĄCZKA PROSTA

Seria 55 000

55040 4

Złącza Prosta 4 mm

- Korpus z PA
- Czarny wtyk z tworzywa sztucznego
- Uszczelnienie nitrylowe
- Zakres ciśnienia do 20 bar
- Zakres temperatury -20 do +80°C

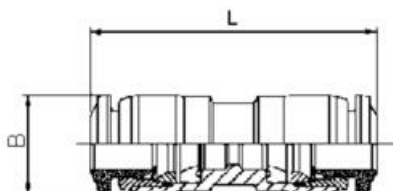


OPIS PRODUKTU

Serie 55000 i 56000 zostały stworzone z myślą o szerokim zakresie aplikacji pneumatycznych. Złącza wykonane z polimeru, dzięki czemu strony są wygodniejsze i bardziej zwarte. Nie zawierają silikonu.

SPECYFIKACJA TECHNICZNA

Kształt korpusu	I
Materiał korpusu	PA
Materiał o-ringa	NBR
Materiał wtyku	Acetal plastikowy czarny
Max. temperatura pracy	80 °C
Max. zakresu ciśnienia	20 bar
Min. temperatura pracy	-20 °C
Min. zakresu ciśnienia	-0,99 bar
Wielkość opakowania	10 szt
Zewnętrzna średnica przewodu	4 mm



	L	B
55040 4	31	10,0
55040 5	34	12,0
55040 6	35	12,5
55040 6-4	34	12,5
55040 8	37	14,0
55040 8-6	37,5	14,0
55040 8-4	37,5	14,0
55040 10	45	17,0
55040 10-8	44	17,0
55040 10-6	44	17,0
55040 12	49	20,0
55040 12-10	49	20,0
55040 12-8	49	20,0
55040 14	48	21,0
55040 14-12	48	21