

ZŁĄCZKA REDUKCYJNA

Seria 62 000

62020 1/8-1/4

Złączka Redukcyjna R1/8 R1/4

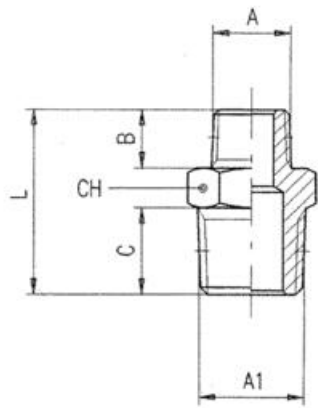
- Stal nierdzewna AISI 316L
- Zakres ciśnienia do 140 bar
- Zakres temperatury od -110 do +300°C

**OPIS PRODUKTU**

Złączki wykonane ze stali nierdzewnej 316L. Mogą pracować w wielu aplikacjach, wliczając w to przemysł chemiczny.

SPECYFIKACJA TECHNICZNA

Dopuszczenia	PED, REACH, RoHS
Kształt korpusu	I
Materiał korpusu	Stal nierdzewna 316L
Max. temperatura pracy	300 °C
Max. zakresu ciśnienia	140 bar
Min. temperatura pracy	-110 °C
Min. zakresu ciśnienia	-0,99 bar
Podłączenie	1/8" NPT
Rodzaj gwintu	Stożkowy
Wielkość opakowania	10 szt



	A	A1	BC	L	C	H
62020 1/8-1/4	1/8	1/4	7,5	11,0	23,5	14
62020 1/8-3/8	1/8	3/8	7,5	11,5	24,0	17
62020 1/4-3/8	1/4	3/8	11,0	11,5	27,5	17
62020 1/4-1/2	1/4	1/2	11,0	14,0	30,5	22
62020 3/8-1/2	3/8	1/2	11,5	14,0	31,0	22
62020 1/2-3/4	1/2	3/4	14,0	16,5	37,5	27