

**ZŁĄCZKA PROSTA, GWINT  
ZEWNĘTRZNY**

2000 1/8

Złączka Prosta R1/8

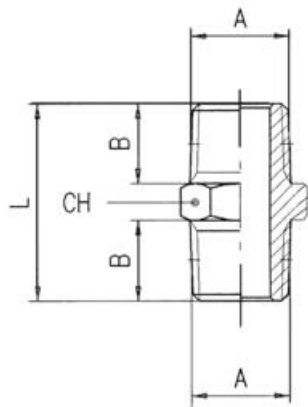
- Niklowany mosiądz
- Zakres ciśnienia do 150 bar
- Zakres temperatury do +300°C

**OPIS PRODUKTU**

Jeden z licznych adapterów marki Aignep.

**SPECYFIKACJA TECHNICZNA**

<b>Kształt korpusu</b>	I
<b>Materiał korpusu</b>	Mosiądz niklowany
<b>Max. temperatura pracy</b>	300 °C
<b>Max. zakresu ciśnienia</b>	150 bar
<b>Min. temperatura pracy</b>	-20 °C
<b>Min. zakresu ciśnienia</b>	-0,99 bar
<b>Podłączenie</b>	1/8"
<b>Wielkość opakowania</b>	10 szt



	A	B	L	CH
2000 1/8	1/8	7,5	19,5	12
2000 1/4	1/4	11,0	27,0	14
2000 3/8	3/8	11,5	28,0	17
2000 1/2	1/2	14,0	33,5	22
2000 3/4	3/4	16,5	40,0	27
2000 1	1	19,0	45,5	34