

## PRZYSSAWKA PŁASKA

Seria VPG

VPG2NBR  
Ssawka Ø2 mm

- Ø od 1 do 200 mm
- Materiał: nityl, silikon lub Siton
- Niska wysokość
- Stabilność zapewnia korzyści przy dużych obciążeniach



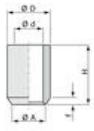
### OPIS PRODUKTU

Seria VPG to przyssawki o szczególnie niskiej wysokości. Są one używane tylko do całkowicie płaskich powierzchni. Dzięki tym przyssawkom zyskuje się wysoką stabilność, która zapewnia dobrą precyzję w obsłudze przenoszonego obiektu. Inną zaletą jest to, że objętość wewnętrzna przyssawki staje się bardzo niska w stosunku do obszaru roboczego, co z kolei pozwala na szybkie opróżnienie jej z powietrza, a tym samym na uzyskanie krótszych cykli roboczych. Dzięki swojej stabilności te przyssawki są również odpowiednie do pionowego przenoszenia detali.

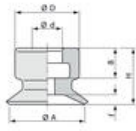
### SPECYFIKACJA TECHNICZNA

|                          |                         |
|--------------------------|-------------------------|
| Kolor                    | Czarny                  |
| Masa                     | 0,18 g                  |
| Materiał                 | NBR                     |
| Objętość                 | 0,00073 cm <sup>3</sup> |
| Skok                     | 0,5 mm                  |
| Średnica                 | 2 mm                    |
| Średnica wewnętrzna      | 2 mm                    |
| Temperatura otoczenia do | 80 °C                   |
| Wysokość                 | 4 mm                    |

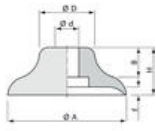
VPG 1 and 1.5



VPG 2-10



VPG 15-50



| Model   | Ø A mm | H mm | Ø d mm | Ø D mm | f mm | B mm |
|---------|--------|------|--------|--------|------|------|
| VPG 1   | 1      | 1.8  | 0.8    | 1.2    | 0.2  | -    |
| VPG 1.5 | 1.5    | 2.5  | 1.2    | 1.8    | 0.3  | -    |
| VPG 2   | 2      | 4    | 2      | 4      | 0.5  | 2.5  |
| VPG 2.5 | 3.5    | 4    | 2      | 4      | 0.5  | 2.5  |
| VPG 5   | 5      | 6.5  | 4      | 7.5    | 0.8  | 4    |
| VPG 6   | 6      | 6.5  | 4      | 7.5    | 0.8  | 4    |
| VPG 8   | 8      | 7    | 4      | 8      | 1.2  | 4    |
| VPG 10  | 10     | 7.5  | 4      | 8.7    | 1.5  | 4    |
| VPG 15  | 15     | 8    | 4.5    | 12     | 1.8  | 2    |
| VPG 20  | 20     | 10   | 4.5    | 15     | 2.3  | 4    |
| VPG 25  | 25     | 14   | 6      | 16     | 3    | 7    |
| VPG 30  | 30     | 12   | 6      | 15     | 2    | 7    |
| VPG 35  | 35     | 14   | 6      | 20.5   | 3    | 7    |
| VPG 40  | 40     | 14   | 6      | 23.5   | 3.5  | 7    |
| VPG 50  | 50     | 15   | 8      | 29     | 4    | 7    |