

L16

L16-50-35-12-S

12 V DC, 50 mm, 50N, wbudowane krancówki

- Napięcie zasilania: 12 Vdc
- Maksymalna siła: 200 N
- Maksymalna prędkość bez obciążenia: 32 mm/s
- Skok: 50, 100 lub 140 mm
- Stopień ochrony: IP54



OPIS PRODUKTU

Actuonix Motion Devices to czołowy producent miniaturowych siłowników elektrycznych na świecie. Firma została założona w roku 2005 w Kanadzie. Od tego czasu dostarczyła innowacyjne technologicznie, a jednocześnie atrakcyjne cenowo siłowniki elektryczne do szeregu aplikacji m.in. medycznych, motoryzacyjnych oraz meblarskich.

Siłowniki firmy Actuonix serii L16 dostępne są w dwóch głównych wersjach różniących się od siebie dostępną metodą sterowania:

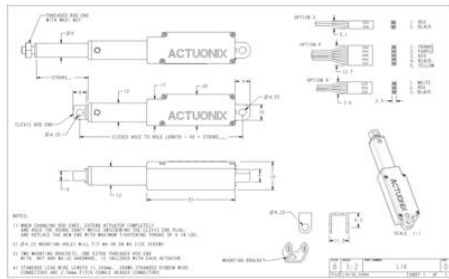
- Wersja S – siłowniki oznaczone literą S posiadają wbudowane wyłączniki krańcowe. W momencie gdy siłownik znajdzie się w przedziale około 0.5 mm od któregoś z końców jazdy, nastąpi odcięcie napięcia zasilającego silnik. Możliwy jest wówczas ruch siłownika wyłącznie w kierunku przeciwnym. Zmiana kierunku jazdy możliwa jest poprzez odwrócenie polaryzacji napięcia zasilającego.
- Wersja P – siłowniki z wbudowanym potencjometrem zapewniającym sygnał sprzężenia zwrotnego. Modele oznaczone literą P idealnie sprawdzają się w aplikacjach, w których wymagana jest informacja o aktualnej pozycji wysuwu. Dostępny sygnał analogowy z potencjometru należy połączyć z zewnętrznym regulatorem pozycji. W ofercie firmy Actuonix znajduje się sterownik LAC, który odczytuje sygnał o aktualnym położeniu siłownika i porównuje go z zadanym sygnałem wejściowym. Sterownik LAC daje możliwość zadawania pozycji m.in. poprzez sygnał analogowy 0–3.3 VDC lub 4–20 mA, bądź też cyfrowy 0–5 VDC PWM.

SPECYFIKACJA TECHNICZNA

Cykl pracy	20 %
Maksymalna siła pchająca	50 N
Masa	56 g
Max. temperatura pracy	50 °C
Min. temperatura pracy	-10 °C
Napięcie zasilania	12 V DC
Poziom hałasu	60 dB
Prędkość nominalna bez obciążenia	32 mm/s
Przełożenie	35:1
Siła powrotna (statyczna)	31 N
Skok	50 mm
Stopień ochrony IP	IP54

L16-SS-GG-VV-C

Feature	Options
SS: Stroke	50, 100, 140 (mm)
GG: Gear reduction ratio (refer to load curves above)	35, 63, 150 (lower ratios are faster but push less force, and vice versa)
VV: Voltage	12 vdc or 6 vdc (-R only)
C: Controller	P Potentiometer Feedback S Limit Switches R RC Linear Servo



L16-SS-GG-VV-C

Feature	Options
SS: Stroke	50, 100, 140 (mm)
GG: Gear reduction ratio (refer to load curves above)	35, 63, 150 (lower ratios are faster but push less force, and vice versa)
VV: Voltage	12 vdc or 6 vdc (-R only)
C: Controller	P Potentiometer Feedback S Limit Switches R RC Linear Servo

