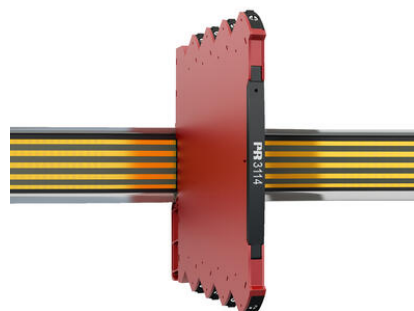


**PRZETWORNIKI WIELOFUNKCYJNE  
SERII 3000**

PR3114

Separowany przetwornik uniwersalny



- Szeroki zakres obsługiwanych wielkości wejściowych oraz wyjściowych
- Izolacja galwaniczna 2,5 kV AC
- Szerokość modułu 6,1 mm
- Certyfikaty ATEX, IECEx, FM, UL 61010, DNV-GL, EAC

**OPIS PRODUKTU**

Oferta urządzeń, która akceptuje szeroki zakres danych wejściowych i zapewnia szeroki zakres danych wyjściowych - oznacza to, że obejmuje wiele aplikacji. Urządzenia można łatwo wdrożyć. Dodatkowy programator ułatwia ustawienie założonych parametrów pracy oraz może służyć jako wyświetlacz aktualnych danych.

Certyfikaty do produktów można znaleźć na stronie producenta, wybierając konkretny produkt.

<https://www.prelectronics.com/products/multifunctional/>

**SPECYFIKACJA TECHNICZNA**

1031_Current output signal range (mA)	0...23
1323_Voltage output signal range (V DC)	0...10
3903_Load (current output) ( $\Omega$ )	$\leq 600$
4607_Temperature coefficient ( $^{\circ}\text{C}$ )	$< \pm 0,01\%$
4732_Load (voltage output) ( $\text{k}\Omega$ )	$\geq 10$
5195_Operating temperature ( $^{\circ}\text{C}$ )	od -25 do +70
6605_RTD measuring range ( $^{\circ}\text{C}$ )	-200...+850
Czas reakcji	0,4 / 1 s
Dokładność	$< \pm 0,1\%$ zakresu
Dopuszczenia	ATEX, IECEx, FM, UL 61010, DNV-GL, EAC
Dynamiczne sygnału, wejście / wyjście	24 bit / 16 bit
Liczba kanałów	1
Maks. wymagana moc, 1 / 2 kanały	1,2 W
Możliwy montaż na szynie zasilającej	tak
NAMUR	NE 21, NE 43
Napięcie izolowane, test	2,5 kV AC

<b>Napięcie zasilania</b>	16,8...31,2 V DC
<b>Sposób programowania</b>	seria 4500
<b>Typ termopary</b>	BEJKLNRSTUW3W5Lr
<b>Wejście potencjometr</b>	10 $\Omega$ ...100 k $\Omega$
<b>Zakres pomiarowy wejść napięciowych</b>	0...12 V DC
<b>Zakres pomiarowy wejść prądowych</b>	0...23 mA