

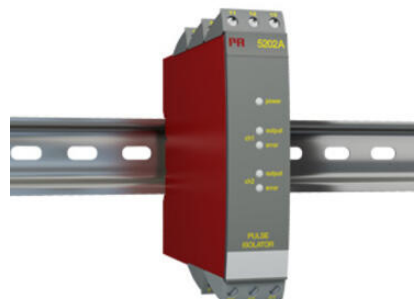
PRZETWORNIKI CZĘSTOTLIWOŚCI SERII 5000

PR5223A

Programowalny przetwornik f/l - f/f



- Obsługa wszystkich czujników impulsowych
- Wyjścia analogowe, częstotliwościowe lub przekaźnikowe
- Izolacja galwaniczna 3,75 kVAc
- Certyfikaty UL 508, EAC, SIL2



OPIS PRODUKTU

Oferta urządzeń, która akceptuje różne rodzaje sygnałów wyjściowych i zapewnia szeroki zakres danych wyjściowych - oznacza to, że obejmuje wiele aplikacji. Dostępne są także przetworniki z wyjściem przekaźnikowym. Urządzenia można łatwo wdrożyć. Dodatkowy programator ułatwia ustawienie założonych parametrów pracy oraz może służyć jako wyświetlacz aktualnych danych.

Certyfikaty do produktów można znaleźć na stronie producenta, wybierając konkretny produkt.

<https://www.prelectronics.com/products/multifunctional/>

SPECYFIKACJA TECHNICZNA

| | |
|---|----------------|
| 1031_Current output signal range (mA) | 0...23 |
| 1323_Voltage output signal range (V DC) | 0...10 |
| 2797_Min. pulse width (µs) | 25 |
| 4238_Hz, measuring range (kHz) | 0...20 |
| 4462_Sensor supply (V DC) | 5...17 |
| 4607_Temperature coefficient (°C) | < ±0,01% |
| 5195_Operating temperature (°C) | od -20 do +60 |
| Czas reakcji | 60 ms...1000s |
| Dokładność | ≤±0,1% zakresu |
| Dopuszczenia | EAC |
| Dynamiczne sygnału, wejście / wyjście | - / 16 bit |
| Liczba kanałów | 1 |
| Maks. częstotliwość wyjściowa | 1 kHz |
| Maks. wymagana moc, 1 / 2 kanały | 3 W |
| Możliwy montaż na szynie zasilającej | nie |

| | |
|---------------------------------|-----------------------------------|
| Napięcie izolowane, test | 3,75 kV AC |
| Napięcie zasilania | 21,6...253 V AC / 19,2...300 V DC |
| Sposób programowania | 5909 + DIP switch |
| Typ czujnika | Wszystkie standardowe |
| Wyjście impulsowe | NPN / PNP lub przekaźnik |
| Wyjście przekaźnikowe | 2 x SPST, AC: 500 VA |