

WZMACNIACZ PRZEPLYWU

Seria M--C

M6C

Wzmacniacz Przepływu 6 mm G1/8

- Duży przepływ
- Niskie zużycie powietrza
- Średnica wewnętrzna do 40 mm



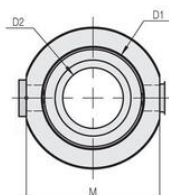
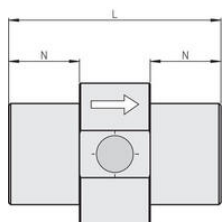
OPIS PRODUKTU

Wykorzystane w produkcie zjawisko fizyczne (efekt Coandy) umożliwia co powoduje bardzo wysoki poziom zasysania wytwarzany przy niskim zużyciu. Jako jego możliwości producent wymienia: chwytanie bardzo porowatych i lekkich produktów, transport materiałów sypkich, transport małych przedmiotów oraz odprowadzanie dymu.

Na życzenie dostępne byłoby wykonanie ze stali nierdzewnej.

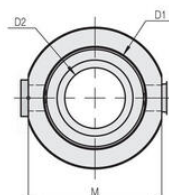
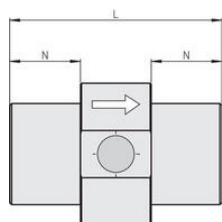
SPECYFIKACJA TECHNICZNA

Ilość zasysanego powietrza	250 NI/min
Masa	100 g
Średnica	39 mm
Średnica wewnętrzna	6 mm
Temperatura otoczenia do	80 °C
Zużycie powietrza	100 NI/min



	L	N	ØD1	ØD2	M
M6C	77	27,5	20	6	37
M10C	60	20	25	10	36
M20C	90	30	40	20	55
M30C	105	35	50	30	72
M40C	112	40	60	40	86

Dimensions in [mm]



	L	N	ØD1	ØD2	M
M6C	77	27,5	20	6	37
M10C	60	20	25	10	36
M20C	90	30	40	20	55
M30C	105	35	50	30	72
M40C	112	40	60	40	86

Dimensions in [mm]