

## PRZEPLYWOMIERZ

Model XF-

XF-008GMI015

Przepływomierz 1..15 l/min 4..20 mA G1/4

- Dla cieczy o ciśnieniu do 16 bar
- Przepływ 1-80 l/min
- Podłączenie od 1/4" do 1"
- Obudowa z miedzi, tworzywa sztucznego (PPS) lub stali nierdzewnej



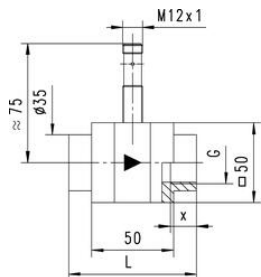
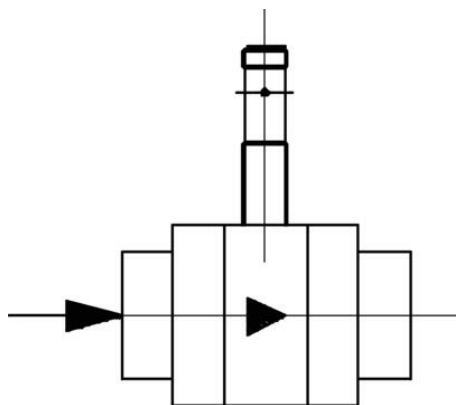
### OPIS PRODUKTU

Model XF to kompaktowy produkt z miedzi, tworzywa sztucznego (PPS) lub stali nierdzewnej do zastosowań wodnych. Metoda pomiarowa zapewnia szybki czas reakcji, mały spadek ciśnienia i wysoką dokładność. XF można łatwo połączyć z technologią Honsberg Omni lub Flex.

## SPECYFIKACJA TECHNICZNA

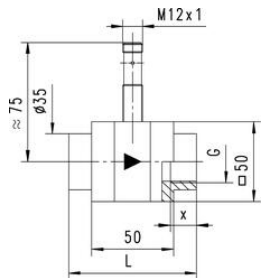
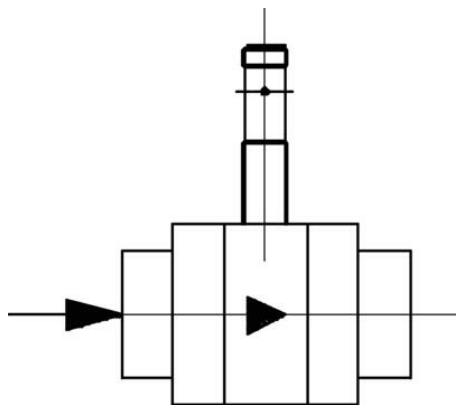
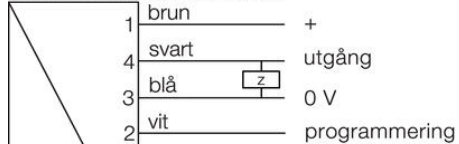
Lepkość max.	1 cSt
Masa	0,35 kg
Materiał membrany	Stal nierdzewna 1.4031k
Materiał obudowy	PPS
Materiał podłączenia	Mosiądz niklowany
Materiał uszczelnienia	Witon
Max. napięcie DC	30 V
Max. obciążenie	100 mA
Max. temperatura medium	70 °C
Max. zakresu ciśnienia	16 bar
Max. zakresu przepływu	15 l/min
Min. napięcie DC	10 V
Min. temperatura medium	0 °C
Min. zakresu przepływu	1 l/min

Pobór energii	20 mA
Przepływ maksymalny	120 l/min
Stopień ochrony IP	IP67
Type of flow component	Pomiar przepływu



G"	L mm	X mm	Weight kg
1/4	74	12	0,60
3/8	74	12	0,60
1/2	78	14	0,60
3/4	82	16	0,65
1	82		0,70

PNP/ström-/spänning utgång



G"	L mm	X mm	Weight kg
1/4	74	12	0,60
3/8	74	12	0,60
1/2	78	14	0,60
3/4	82	16	0,65
1	82		0,70

PNP/ström-/spänning utgång

