

PRZEPLYWOMIERZ ŚRUBOWY

Model VHS-

VHS065GAO2500I

Przeływomierz 25..2500 l/min 4..20 mA G2 1/2

- Do oleju i cieczy smarujących do 40 000 cSt
- Dla wysokiego przepływu 1,4-2500 l/min
- Do 350 bar
- Zwarta konstrukcja

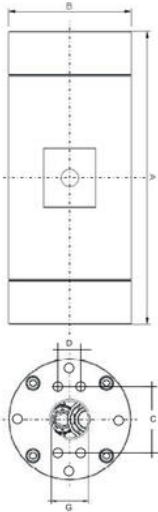


OPIS PRODUKTU

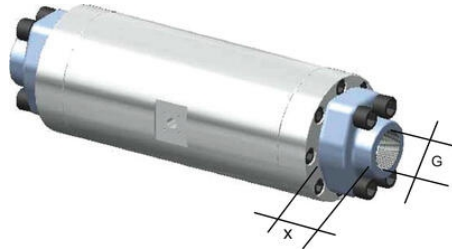
Model VHS to czujnik przepływu śrubowego zaprojektowany specjalnie do zastosowań z lepкими mediami i wysokim przepływem. Ma wysoką dokładność, niezależnie od lepkości do 40 000 cSt i utrzymuje niski poziom dźwięku podczas pracy (poniżej 50 dB). Możliwe są wszystkie pozycje montażowe, a kierunek przepływu jest niezależny od położenia montażowego.

SPECYFIKACJA TECHNICZNA

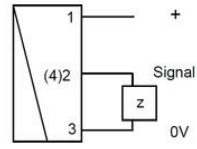
Lepkość max.	40000 cSt
Masa	42,7 kg
Materiał podłączenia	Aluminium
Max. napięcie DC	30 V
Max. temperatura medium	80 °C
Max. zakresu ciśnienia	160 bar
Max. zakresu przepływu	2500 l/min
Min. napięcie DC	10 V
Min. temperatura medium	-25 °C
Min. zakresu przepływu	25 l/min
Pobór energii	19 mA
Powtarzalność	0,25 %
Przepływ maksymalny	3800 l/min
Stopień ochrony IP	IP67



G*	A mm	B mm	C mm	D mm	X mm	Screw
1*	220	88	57,1	27,8	44	6xM8
1 1/4*	270	100	66,7	31,6	44	8xM8
1 1/2*	320	115	79,4	36,5	51	8xM10
1 3/4*	340	135	79,4	36,5	51	8xM12
2*	400	160	96,8	44,4	70	8xM14
2*	430	180	96,8	44,4	70	8xM16
2 1/2*	478	210	123,8	58,7	75	6xM20

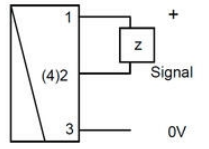


Push pull to PNP



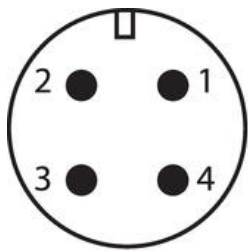
z = load

Push pull to NPN



1 +10..30 V DC
2 utsignal
4 0 V

PNP/NPN (DIN 43650-A)

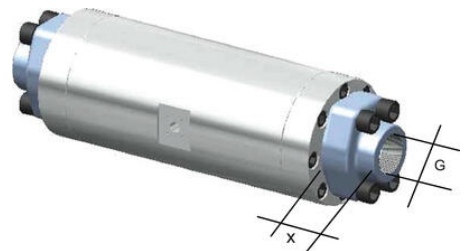


1 +10..30 V DC
3 0 V
4 utsignal

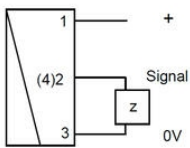
4-20 mA (M12x1-kontakt)



G*	A mm	B mm	C mm	D mm	X mm	Screw
1*	220	88	57,1	27,8	44	6xM8
1 1/4*	270	100	66,7	31,6	44	8xM8
1 1/2*	320	115	79,4	36,5	51	8xM10
1 3/4*	340	135	79,4	36,5	51	8xM12
2*	400	160	96,8	44,4	70	8xM14
2*	430	180	96,8	44,4	70	8xM16
2 1/2*	478	210	123,8	58,7	75	6xM20

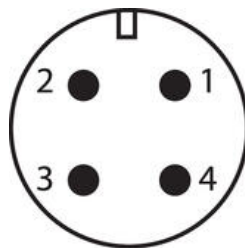
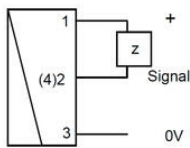


Push pull to PNP



z = load

Push pull to NPN



1 +10..30 V DC
2 utsignal
4 0 V

PNP/NPN (DIN 43650-A)

1 +10..30 V DC
3 0 V
4 utsignal

4-20 mA (M12x1-kontakt)