

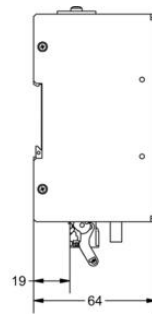
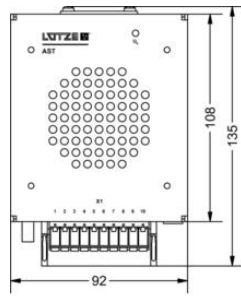
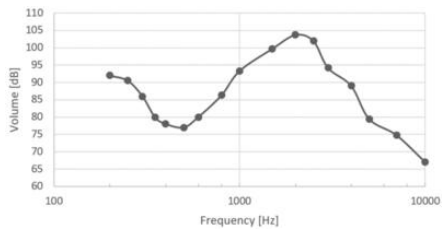
**MODUŁY DŹWIĘKOWE**

826016.00

- Napięcie zasilania 24-110 V DC
- Prąd znamionowy 0,2/0,3 A
- Montaż na szynie DIN oraz ścienny
- Kompaktowe wymiary

**OPIS PRODUKTU****SPECYFIKACJA TECHNICZNA**

<b>Dopuszczenia</b>	EN 50124-1:2001-03, EN 50155:2007-07, EN 50121-3-2:2016-12, EN 61373:2010-09
<b>Frequency bandwidth</b>	350–5800
<b>Montaż</b>	szyna DIN
<b>Napięcie zasilania</b>	24–110 V DC
<b>Prąd wejściowy max.</b>	0,3 A
<b>Rodzaj połączenia</b>	Wtykany
<b>Sound pressure</b>	104
<b>Stopień ochrony IP</b>	IP20
<b>Waga</b>	0,578 kg
<b>Wskaźnik LED</b>	Zielony
<b>Wskazywanie statusu</b>	"Device is working correct" max. 50 mA
<b>Wymiary</b>	92×92×64 mm
<b>Zakres napięcia zasilania</b>	14,4–154 V DC
<b>Zakres temperatury</b>	-40...+70 (+85 10 min.)



Pin	Function
1	Vdd (24 V – 110 V)
2	Vss (0 V)
3	Input 1 (I1)
4	Input 2 (I2)
5	Input 3 (I3)
6	Input 4 (I4)
7	Input 5 (I5)
8	Input 6 (I6)
9	Status (S)
10	N.C.