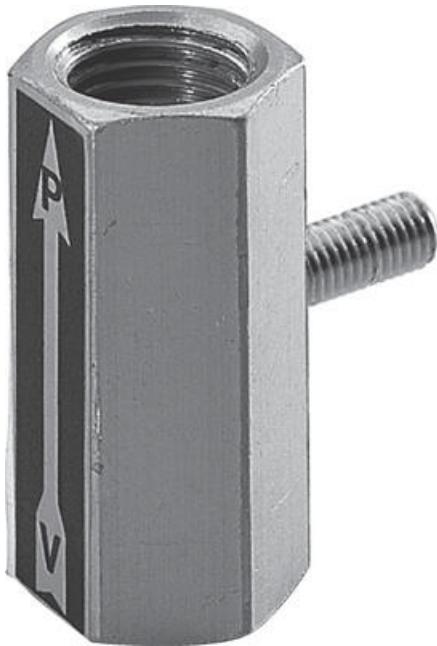


**Seria VR 05, 07, 09****VR07M18****Eżektor 90% Ø0,7 mm**

- Dysza od 0,5 do 0,9 mm
- Maksymalne zużycie powietrza 36 NI/min
- Maksymalna ilość zasysanego powietrza 21 NI/min
- Niska waga i zwarta konstrukcja

**Opis produktu**

Seria VR to małe eżektory zaprojektowane do montażu bezpośrednio przy każdej przyssawce. Zaletą tego jest to, że do każdej przyssawki dostarczane jest niezależnie podciśnienie. Eżektory nadają się również do bezpośredniego montażu we wszystkich modelach wsporników sprężynowych COVAL.

**Specyfikacja techniczna**

<b>Ilość zasysanego powietrza</b>	14 NI/min
<b>Maksymalne ciśnienie zasilania</b>	6 bar
<b>Masa</b>	35 g
<b>Materiał</b>	Aluminium anodowane
<b>Materiał wewnętrznych części</b>	Mosiądz
<b>Minimalne ciśnienie zasilania</b>	2 bar
<b>Poziom podciśnienia</b>	90 %
<b>Średnica wewnętrzna</b>	0,7 mm
<b>Temperatura otoczenia do</b>	80 °C
<b>Zużycie powietrza</b>	21 NI/min

VR...M18

