

**TRÓJDROŻNY ZAWÓR KULOWY, GWINT WEWNĘTRZNY**

Seria 6 000

6710 1/8  
Zawór Kulowy G1/8

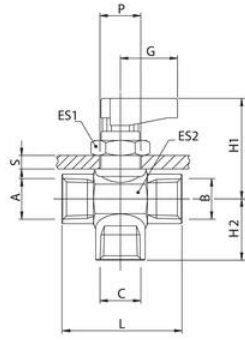
- Kompaktowa konstrukcja z dużym przepływem
- Korpus z niklowanego mosiądzu
- Uszczelnienie z Nitylu
- Zakres ciśnienia do 20 bar

**OPIS PRODUKTU**

Zawór kulowy, nadający się do pracy w ograniczonej przestrzeni roboczej.

**SPECYFIKACJA TECHNICZNA**

<b>Kształt korpusu</b>	T
<b>Material Handle</b>	Poliamid
<b>Materiał korpusu</b>	Mosiądz niklowany
<b>Materiał kuli</b>	Stal
<b>Materiał o-ringa</b>	NBR
<b>Materials Spindle</b>	Mosiądz niklowany
<b>Materials Terminal To Handle</b>	Mosiądz niklowany
<b>Max. temperatura pracy</b>	80 °C
<b>Max. zakresu ciśnienia</b>	20 bar
<b>Min. temperatura pracy</b>	-20 °C
<b>Min. zakresu ciśnienia</b>	-0,99 bar
<b>Podłączenie</b>	G1/8
<b>Rodzaj gwintu</b>	Cylindryczny
<b>Wielkość opakowania</b>	10 szt



	A	B	C	DN	ES1	ES2	L	G	H1	H2	S	Max	P
6710 1/8	1/8"	1/8"	1/8"	5,5	17	17	35	19	33,5	15,1	4,5		14,5
6710 1/4	1/4"	1/4"	1/4"	5,5	17	17	37	19	33,5	17,5	4,5		14,5
6710 3/8	3/8"	3/8"	3/8"	7	17	21	42	19	35	19,5	4,5		14,5