

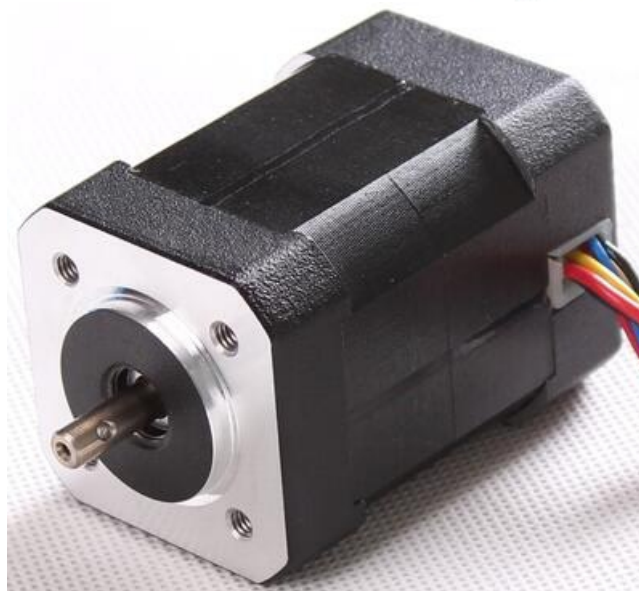


SERIA FL42BLS

FL42BLS01

Silnik BLDC, 24V DC, 4000 obr/min, 26 W, 0.0625 Nm

- Napięcie zasilania: 24V DC
- Moment nominalny: od 0,0625 do 0,25 Nm
- Moc: od 26 do 105 W
- Silnik BLDC 8 polowy
- Możliwe adaptacje do potrzeb klienta



OPIS PRODUKTU

SPECYFIKACJA TECHNICZNA

Długość	40,3 mm
Długość przewodu	400 mm
Indukcyjność	2,1 mH
Klasa izolacji uwojeń	B
Liczba faz	3
Liczba pól	8
Liczba przewodów	8 szt
Masa	0,3 kg
Moc	26 W
Moment bezwładności	24 g.cm ²
Moment maksymalny	0,19
Napięcie zasilania	24 V DC
Nominalny moment	0,0625
Prąd maksymalny	6 A
Prędkość nominalna	4000 rpm
Rezystancja	1,5 Ω

Siła osiowa	10 N
Siła promieniowa	28 N
Średnica wałka	4 mm
Stała momentu obrotowego	0,033 Nm/A
Stała napięciowa	2,45 Vrms/krmp
Wymiar obudowy	42 mm

