

SERIA FL60BLW

Płaski silnik BLDC z zewnętrznym wirnikiem

FL60BLW42-24V-37110A-01

Silnik BLDC, 24V DC, 3700 obr/min, 110 W, 0.29 Nm



- Napięcie zasilania: 24V DC
- Moment nominalny: od 0,29 Nm
- Moc: 110 W
- Długość: 42 mm
- Silnik BLDC 14 polowy

OPIS PRODUKTU

Silniki bezszczotkowe prądu stałego (ang. BLDC) z wirnikiem zewnętrznym są krótsze niż silniki z wirnikiem wewnętrznym. Oferują ekonomiczne rozwiązanie, szczególnie w przypadku dużych serii.

W odróżnieniu od wersji standardowych, stojan z uzwojeniami umieszczony jest w centralnej części silnika, natomiast magnesy trwale znajdują się na wirującej obudowie, połączonej z wałem wyjściowym.

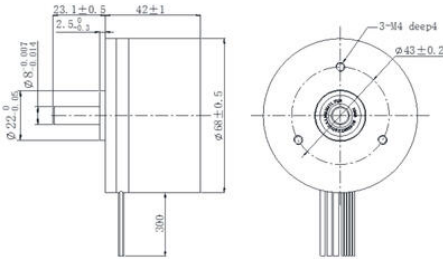
Rozwiązanie to ma wiele zalet. Począwszy od oszczędności miejsca, przez mniejsze tętnienia, po cichą pracę. Dzięki takiej budowie, silnik jest bardziej płaski i ma wyższy moment obrotowy niż standardowe konstrukcje o podobnych wymiarach.

Jest to pożądane szczególnie tam, gdzie ze względu na rozmiar urządzenia, wymagane są rozwiązania kompaktowe.

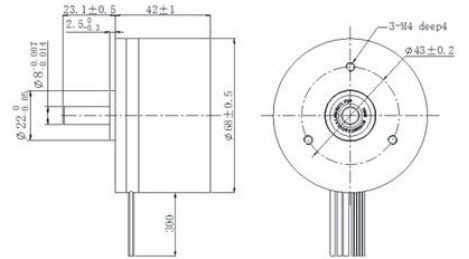
SPECYFIKACJA TECHNICZNA

Długość	23,1 mm
Indukcyjność	0,3 mH
Klasa izolacji uwojeń	B
Liczba faz	3
Liczba pól	14
Masa	0,5 kg
Moc	110 W
Moment bezwładności	1000 g.cm ²
Moment maksymalny	0,87
Napięcie zasilania	24 V DC
Nominalny moment	0,29
Prąd maksymalny	17 A
Prędkość nominalna	3700 rpm
Rezystancja	0,25 Ω
Siła osiowa	10 N

Siła promieniowa	28 N
Średnica wałka	8 mm
Stała momentu obrotowego	54 mNm/A
Stała napięciowa	4 Vrms/krmp
Wymiar obudowy	60 mm



Functions	Color	Type
Vcc	Red	UL1332 AWG26
Hu	Blue	
Hv	Green	
Hw	White	
GND	Black	
Phase U	Yellow	UL1332 AWG18
Phase V	Red	
Phase W	Black	



Functions	Color	Type
Vcc	Red	UL1332 AWG26
Hu	Blue	
Hv	Green	
Hw	White	
GND	Black	
Phase U	Yellow	UL1332 AWG18
Phase V	Red	
Phase W	Black	