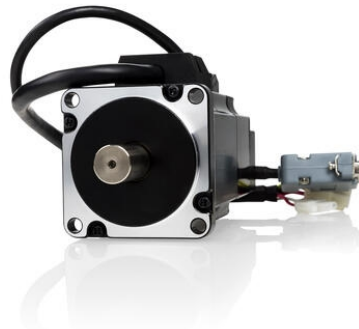


SERIA FL60SV

FL60SV20

Serwonaped 48V DC, 200W, wbudowany enkoder
inkrementalny 2500 PPR

- Napięcie zasilania: 48V DC (opcjonalnie 24V DC)
- Moment nominalny: 0,64 lub 1,27 Nm
- Moc: 200 lub 400 W
- Silnik BLDC 8 polowy
- Wbudowany enkoder inkrementalny 2500 CPR

OPIS PRODUKTU

SPECYFIKACJA TECHNICZNA

1637_Speed max	5000 rpm
Długość	110 mm
Długość przewodu	300 mm
Dostawca	Fulling
Elektryczna stała czasowa	2,1 ms
Indukcyjność	1,2 mH
Klasa izolacji uwojeń	B
Liczba faz	3
Liczba pól	8
Masa	1,2 kg
Mechaniczna stała czasowa	1,7 ms
Moc	200 W
Moment bezwładności	210 g.cm ²
Moment maksymalny	1,92
Napięcie zasilania DC	48 V DC
Nominalny moment	0,64
Prąd maksymalny	18 A
Prąd znamionowy	6 A
Prędkość nominalna	3000 rpm
Rezystancja	0,56 Ω

Rozdzielczość enkodera	2500 CPR
Siła osiowa	98 N
Siła promieniowa	245 N
Średnica wałka	14 mm
Stała momentu obrotowego	0,107 Nm/A
Stała napięciowa	6,5 V/krpm
Stopień ochrony IP	IP65
Temperatura otoczenia	od -20°C do +55°C
Wbudowany enkoder	Inkrementalny
Wbudowany kontroler	NIE
Wymiar obudowy	60x60 mm