

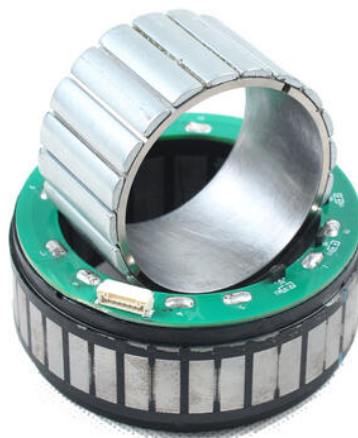
SERIA FL50BL

FL50BL08

Silniki BLDC frameless, rozmiar 50 mm



- Napięcie zasilania: 48 V DC
- Moment nominalny: 0,3 lub 0,5 Nm
- Moc: 157 lub 183 W
- Silnik 20 polowy
- Średnica obudowy: 50 mm



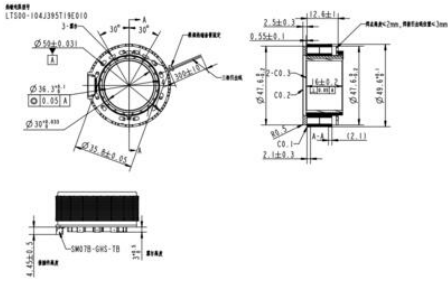
OPIS PRODUKTU

SPECYFIKACJA TECHNICZNA

Długość	20 mm
Dostawca	Fulling
Indukcyjność	0,45 mH
Klasa izolacji uwojeń	B
Liczba faz	3
Liczba pól	20
Masa	0,087 kg
Moc	157 W
Moment maksymalny	0,96
Napięcie zasilania	48 V DC
Nominalny moment	0,3
Prąd maksymalny	11,6 A
Prędkość nominalna	5000 rpm
Rezystancja	0,93 Ω
Rezystancja izolacji	100 M Ω
Stała momentu obrotowego	0,089 Nm/A
Stała napięciowa	5,4 Vrms/krmp
Temperatura otoczenia	od -20°C do +50°C

Wymiar obudowy

50 mm



Functions	Color	Type
Vcc	PW1	
Hv	PW4	
Hv	PW3	Type: SH07B-GHS-TB
He	PW2	
GND	PW5	
Phase U	Red	
Phase V	Yellow	UL1332 AW022
Phase W	Black	