

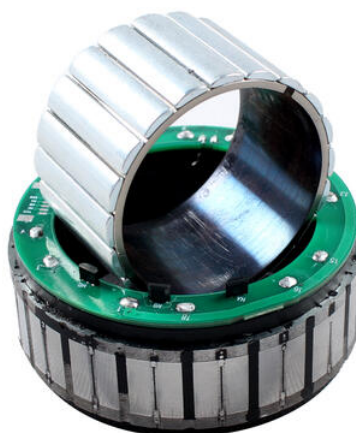
**SERIA FL70BL**

FL70BL10

Silniki BLDC frameless, rozmiar 70 mm



- Napięcie zasilania: 48 V DC
- Moment nominalny: 0,66 lub 1,0 Nm
- Moc: 250 lub 366 W
- Silnik 20 polowy
- Średnica obudowy: 70 mm



## OPIS PRODUKTU

**SPECYFIKACJA TECHNICZNA**

Długość	27,5 mm
Dostawca	Fulling
Indukcyjność	0,41 mH
Klasa izolacji uwojeń	B
Liczba faz	3
Liczba pól	20
Masa	0,22 kg
Moc	250 W
Moment maksymalny	1,98
Napięcie zasilania	48 V DC
Nominalny moment	0,66
Prąd maksymalny	18,5 A
Prędkość nominalna	3650 rpm
Rezystancja	0,41 $\Omega$
Rezystancja izolacji	100 M $\Omega$
Stała momentu obrotowego	0,12 Nm/A
Stała napięciowa	7,4 Vrms/krmp
Temperatura otoczenia	od -20°C do +50°C

