

**ZAWÓR 2/2 POŚREDNIEGO DZIAŁANIA
3/8"-1"**

Serie L182 i L282

L182B01ZB12A13
Zawór G3/8 2/2 NC 24V DC

- Normalnie zamknięte /otwarte
- Niski pobór mocy
- Ciśnienie robocze od 0,35 do 16 bar
- Korpus z mosiądzu lub stali nierdzewnej

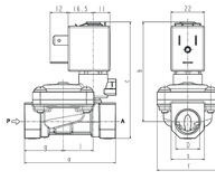
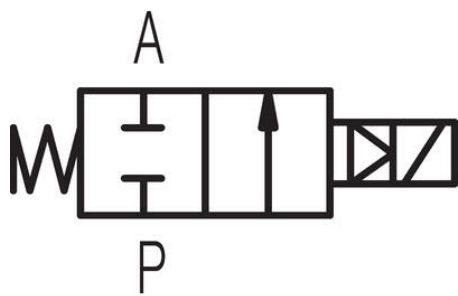
**OPIS PRODUKTU**

Popularny rodzaj zaworów marki Sirai. Pracuje ono przy stosunkowo wysokim ciśnieniu i zużywa mało energii elektrycznej. Rozwiązanie to może pracować między innymi w systemach dozowania, systemach nawadniania czy myjniach samochodowych. Na życzenie są dostępne wersje tego zaworu o rozmiarze do 2". Kody zamówieniowe poszczególnych wariantów, mogą różnić się od wskazanych.

SPECYFIKACJA TECHNICZNA

Funkcja 1	2/2
Funkcja 2	NC
Lepkość max.	37 cSt
Masa	0,32 kg
Materiał aktywatora	Stal nierdzewna
Materiał cewki	PET
Materiał gniazda	Mosiądz
Materiał korpusu	Mosiądz
Materiał membrany	NBR
Materiał pierścienia zwarcowego	Miedź
Materiał uszczelnienia	NBR
Materiał wewnętrznych części	Mosiądz, Stal nierdzewna
Max. ciśnienie	20 bar
Max. różnica ciśnień	16 bar
Max. temperatura medium	90 °C

Min. różnica ciśnień	0,35 bar
Min. temperatura medium	-10 °C
Moc	5,5 W
Napięcie DC	24 V
Opóźnienie od skoku	670 ms
Opóźnienie zamknięcia	70 ms
Podłączenie	G3/8"
Podłączenie elektryczne	DIN B przemysłowe 43650
Średnica wewnętrzna	13,5 mm
Stopień ochrony IP	IP67
Temperatura otoczenia od	-10 °C
Współczynnik przepływu	2,5



	A	B	C	F	G	L	S	Weight (kg)
L182801-3/8	60	66	77	40	25,5	29	22	0,32
L182801-1/2	66	68	82	40	29	30	27	0,38
L182801-3/4	79	72,5	89	50	35,5	24,5	33	0,52
L180801-1	105	85	106	71	46	28	42	1,08