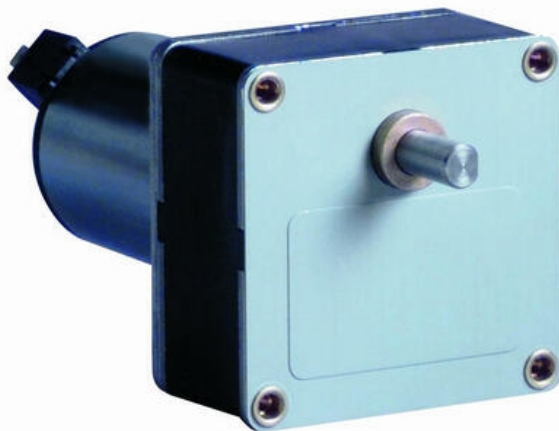


## 80807XXX SILNIK DC Z PRZEKŁADNIĄ WALCOWĄ

80807XXX

Przekładnia walcowa RC65, 17W, 12/24Vdc, 1.04?  
 208obr/min, maks. 5Nm

- Napięcie zasilania 12/24 V DC
- Maks. moment 5 Nm, maks. moc 17 W
- Zakres dostępnych prędkości: od 1.04 do 208 obr/min
- Wymienne szczotki
- Kompaktowa budowa



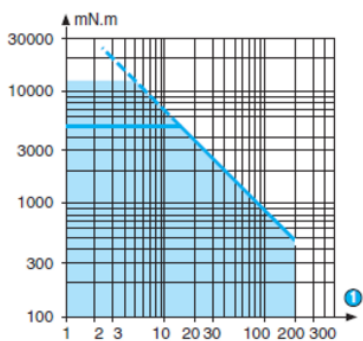
### OPIS PRODUKTU

Seria wysokiej jakości motoreduktorów DC z przekładnią walcową.

## SPECYFIKACJA TECHNICZNA

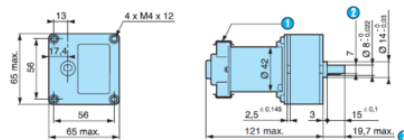
Dostępne prędkości	1rpm→208rpm
Masa	0,8 kg
Moc	17 W
Moment maksymalny	5
Napięcie zasilania	12 V DC, 24 V DC
Przełożenie	i=12.5→2500:1
Średnica wałka	8 mm
Stopień ochrony IP	IP20

Curve: torque/nominal speed 808070



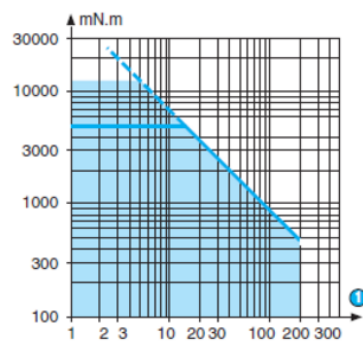
① rpm

808070 standard



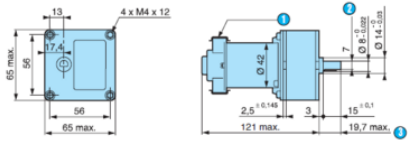
- ① 2 tags IEC 760, series 4.8 x 0.5
- ② 7 across flats
- ③ Shaft pushed-in

Curve: torque/nominal speed 808070



① rpm

808070 standard



- 1 2 tags IEC 760, series 4.8 x 0.5
- 2 7 across flats
- 3 Shaft pushed-in
- 4 4 x M4 x 12