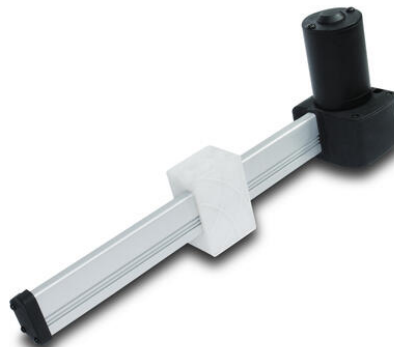


**SERIA BD61 - ELEKTRYCZNY SIŁOWNIK
LINIOWY**

BD61-XX-A4-XXX.XXX-C11-XXX-XX-X



- 12/24V DC
- Maks. siła: 6000 N (pchająca), 4000 N (ciągająca)
- Maks. prędkość: 33.3 mm/s (bez obciążenia)
- Wbudowane krańcówki

**OPIS PRODUKTU**

BD61 to ciche i wytrzymałe siłowniki o maksymalnym obciążeniu do 6000N, zaprojektowane z myślą o aplikacjach meblarskich, domowej opieki zdrowotnej i urządzeniach sportowych.

Opcje:

- czujniki Halla
- hamulec mechaniczny

Główne aplikacje: meblarskie, domowej opieki zdrowotnej i urządzenia sportowe

SPECYFIKACJA TECHNICZNA

Cykl pracy	10 %
Dostawca	MOTECK
Maksymalna siła ciągająca	4000 N
Maksymalna siła pchająca	6000 N
Maksymalny skok	1000 mm
Max. temperatura pracy	65 °C
Min. temperatura pracy	-20 °C
Minimalny skok	100 mm
Napięcie zasilania	12 V DC, 24 V DC
Poziom hałasu	53 dB
Prędkość maksymalna	4,2 mm/s
Siła powrotna (statyczna)	5000 N