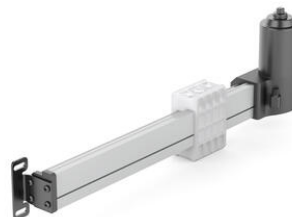


**SERIA BD62 - ELEKTRYCZNY SIŁOWNIK  
LINIOWY**

BD62-D0-24DA6-XXX.XXXX-00RX



- 24V DC
- Maks. siła: 3000 N (pchająca / ciągnąca)
- Maks. prędkość: 6,2 mm/s (bez obciążenia)
- Wbudowane krańcówki

**OPIS PRODUKTU**

Kompaktowy siłownik elektryczny BD62 typu suwakowego. Pozwala uzyskać większy skok przy mniejszych rozmiarach instalacyjnych i może być stosowany zarówno w kierunku pchania, jak i ciągnięcia.

**SPECYFIKACJA TECHNICZNA**

<b>Cykl pracy</b>	10 %
<b>Dostawca</b>	MOTECK
<b>Maksymalna siła ciągnąca</b>	3000 N
<b>Maksymalna siła pchająca</b>	3000 N
<b>Maksymalny skok</b>	1000 mm
<b>Max. temperatura pracy</b>	65 °C
<b>Min. temperatura pracy</b>	-20 °C
<b>Minimalny skok</b>	100 mm
<b>Napięcie zasilania</b>	24 V DC
<b>Poziom hałas</b>	55 dB
<b>Prędkość maksymalna</b>	6,3 mm/s
<b>Siła powrotna (statyczna)</b>	3000 N