

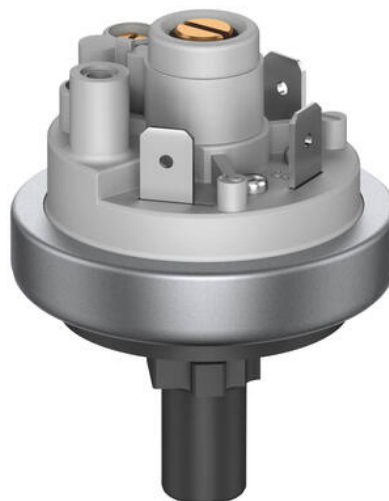
**CZUJNIK CIŚNIENIA DLA MAŁYCH  
CIŚNIEŃ, NASTAWIANY PRZEZ  
PRODUCENTA**

Seria 901

901.10

Czujnik Ciśnienia 5..1000 mbar

- Nastawa fabryczna w zakresie -900 mbar .. +12 bar
- Rodzaj styku: SPDT (uniwersalny)
- Standardowy prąd i napięcie styków do 6 (1,5)A/250 VAC
- Dla zastosowania z gazami i cieczami, również agresywnymi

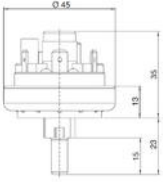
**OPIS PRODUKTU**

Czujnik ciśnienia z serii 901 marki Beck to produkt, którego nastawa ciśnieniowa jest ustawiana od razu przez producenta. Umożliwia to prostą i szybką instalację. Poprzez różne warianty wielkości ciśnienia i materiałów, jest możliwość stosowania go w wielu różnych aplikacjach. Produkt jest produkowany w Niemczech.

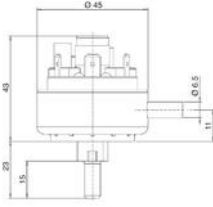
**SPECYFIKACJA TECHNICZNA**

<b>Funkcja styków</b>	SPDT (Uniwersalna)
<b>Max temperatura medium</b>	standard: 85 °C, dla części wariantów: 130 °C
<b>Max temperatura otoczenia</b>	85°C
<b>Medium</b>	Ciecz lub gaz
<b>Napięcie zasilania</b>	Standard: max 6 A (1,5 A) / 250V AC; max 10 A (2 A) / 250V AC ; max 2 A / 24V DC, Wersja niskonapięciowa: max 100 mA / 24V AC ; max 30 mA / 24V DC
<b>Podłączenie</b>	Przez rurkę 5, 6.5 lub 10 mm bądź przez gwint M10x1, G1/8, G1/4 lub G1/2
<b>Połączenie elektryczne</b>	6,3 mm x 0,8 mm, zgodne z DIN 46244
<b>Zares ciśnień (dla nastaw producenta)</b>	5..1000 mbar

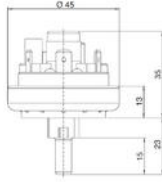
901.10/20



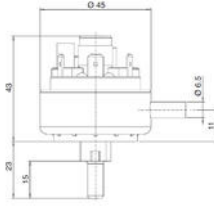
901.30



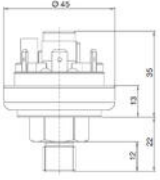
901.10/20



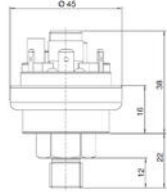
901.30



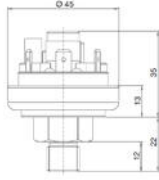
901.11/21/41



901.51



901.11/21/41



901.51

