

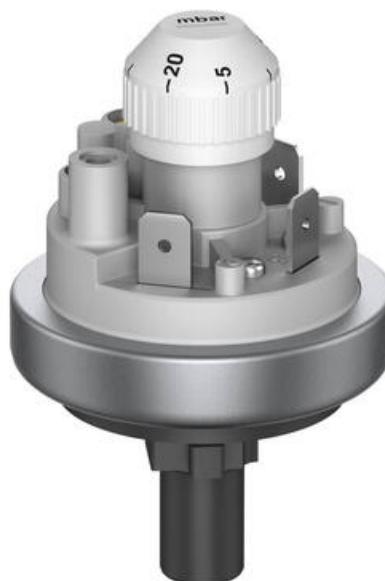
## REGULOWANE POKRĘTŁEM CZUJNIKI CIŚNIENIA

Seria 901 Prescal®

901.61

Czujnik Ciśnienia 5..20 mbar

- Zakresy ciśnienia od -300..-700 mbar do 7..12 bar
- Rodzaj styku: SPDT (uniwersalny)
- Standardowy prąd i napięcie styków do 6 (1,5)A/250 VAC
- Dla zastosowania z gazami i cieczami, również agresywnymi



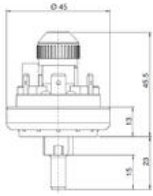
### OPIS PRODUKTU

Czujnik ciśnienia z serii 901 marki z opcją Prescal® to produkt, którego wartość przełączająca ciśnienia jest regulowana za pomocą pokręćła. Poprzez różne warianty wielkości ciśnienia i materiałów, jest możliwość stosowania go w wielu różnych aplikacjach. Produkt jest produkowany w Niemczech.

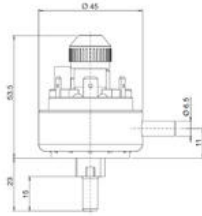
## SPECYFIKACJA TECHNICZNA

<b>Funkcja styków</b>	SPDT (Uniwersalna)
<b>Max temperatura medium</b>	standard: 85 °C, dla części wariantów: 130 °C
<b>Max temperatura otoczenia</b>	85°C
<b>Max. zakresu nastawy ciśnienia</b>	20 mbar
<b>Medium</b>	Ciecz lub gaz
<b>Min. zakresu nastawy ciśnienia</b>	5 mbar
<b>Napięcie zasilania</b>	Standard: max 6 A (1,5 A) / 250V AC; max 10 A (2 A) / 250V AC ; max 2 A / 24V DC, Wersja niskonapięciowa: max 100 mA / 24V AC ; max 30 mA / 24V DC
<b>Podłączenie</b>	Przez rurkę 5, 6.5 lub 10 mm bądź przez gwint M10x1, G1/8, G1/4 lub G1/2
<b>Połączenie elektryczne</b>	6,3 mm x 0,8 mm, zgodne z DIN 46244

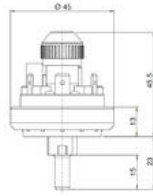
**901.6x/7x**



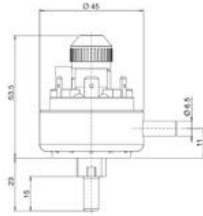
**901.8x**



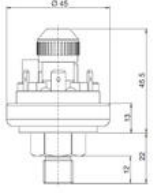
**901.6x/7x**



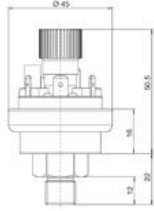
**901.8x**



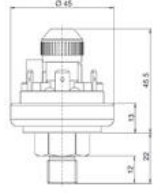
**901.6x/7x**



**901.9x**



**901.6x/7x**



**901.9x**

