

## CZUJNIK CIŚNIENIA Z PORTEM POD MANOMETR

Serie PSM..AM i PSP..AM

PSM2NTAM

Czujnik Ciśnienia 0,2..2 bar G1/4

- Prąd i napięcie styków: 6(2)A/250V AC
- Rodzaj styków: SPDT (Uniwersalny)
- Port do wręczenia manometru
- Możliwe zakresy nastaw od 0,2..2 bar do 50..300 bar

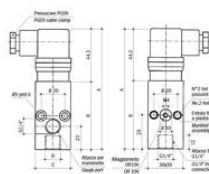


### OPIS PRODUKTU

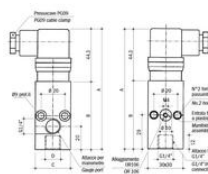
Czujnik ciśnienia marki Eletrotec. Jego konstrukcja pozwala na zamontowanie w nim manometru, który można obserwować, zamiast wyświetlacza obecnego w droższych modelach czujników ciśnienia. Zastosowany w produkcie styk w zależności od podłączenia, może być zarówno zwierny jak i rozwierny.

## SPECYFIKACJA TECHNICZNA

<b>Funkcja</b>	Uniwersalny
<b>Materiał membrany</b>	HNBR (kauczuk nitylowy)
<b>Materiał obudowy</b>	Stal ocynkowana
<b>Max. zakresu nastawy ciśnienia</b>	2 bar
<b>Min. zakresu nastawy ciśnienia</b>	0,2 bar
<b>Odchylenie maksymalne</b>	±0,2 bar przy 25°C
<b>Podłączenie</b>	Procesowe: G1/4 ; Manometryczne: G1/4"
<b>Stopień ochrony IP</b>	IP65



TYPO MODEL	DIMENCJE (DIMENSIONS) mm			
	A	B	C	D
PSM 2 01 000	100,0	38	30	Ø 1/4" NPT Brazo
PSM 10 01 000	100,0	38	30	Ø 1/4" NPT Brazo
PSM 100 01 000	114,0	70	30	Ø 1/4" NPT Brazo
PSM 300 01 000	114,0	70	30	Ø 1/4" NPT Brazo



TYPO MODEL	DIMENCJE (DIMENSIONS) mm			
	A	B	C	D
PSM 2 01 000	100,0	38	30	Ø 1/4" NPT Brazo
PSM 10 01 000	100,0	38	30	Ø 1/4" NPT Brazo
PSM 100 01 000	114,0	70	30	Ø 1/4" NPT Brazo
PSM 300 01 000	114,0	70	30	Ø 1/4" NPT Brazo

