

F70 WZMACNIACZ ŚWIATŁOWODOWY

Czujniki światłowodowe / fotokomórki
 światłowodowe / fotoprzeźniki światłowodowe

F70R-PNP
 Wzmacniacz światłowodowy czerwony LCD wyświetlacz

- Łatwo programowalna
- Wysokie wzmocnienie, duże odległości
- Dużo dodatkowych funkcji
- Małe wymiary konstrukcji (9 mm)



OPIS PRODUKTU

Łatwa w obsłudze dzięki funkcji "Wciśnij aby nauczyć". Ustawianie może odbywać się zarówno do obiektów nieruchomych i obiektów w ruchu. F70 posiada również wyświetlacz LCD pokazujący informacje o poziomie odbitego światła, trybie pracy, funkcji jasno/ciemno i funkcji czasu. Histereza może być regulowana ręcznie. Wyjście alarmowe. Możliwa zewnętrzna obsługa "Wciśnij aby nauczyć", np. z PLC.

DANE TECHNICZNE

Nr katalogowy	F70R-PNP	F70B-PNP	F70G-PNP	F70W-PNP
Źródło światła*	Czerwona widzialna LED (660 nm)	Niebieska widzialna LED (450 nm)	Zielona widzialna LED (565 nm)	Biała widzialna LED
Odległość wyczuwania	Patrz światłowody			
Napięcie zasilania	12-24 V DC±10 % max. 10 % tętnienia			
Pobór prądu	50 mA			
Wyjście (normalne)*	PNP 100 mA (max.) odporny na zwarcie.			
Wyjście ("stabilne")*	PNP 100 mA (max.) odporny na zwarcie.			
Tryb pracy jasno/ciemno	Programowalny			
Funkcje czasowe	Programowalne, opóźnienie załączania i wyłączenia 10-120 ms			
Programowanie zewnętrzne	Styk lub tranzystor, bez napięcia			
Czas reakcji	0,5 ms			
Wyświetlacz LCD	Wyświetlacz LCD z podświetleniem			
Ustawienia funkcji	Patrz Panel czołowy			
Stopień ochrony	IP40			
Zakres temperatur	-25 °C do +50 °C			
Max. światło zakłócające	10 000 lux (światło sztuczne), 20000 lux (światło słoneczne)			
Przyłącze		Przewód 2 m/złącze M8, 4-stykowe		Przewód 2 m
Certyfikat		CE		

Kompatybilność elektromagnetyczna EN50081-1

EMC 89/336/EEC EN50082-2

*Wyjście NPN na zamówienie.

WYMIARY

Z przewodem
Ze złączem M8

POŁĄCZENIE

Kolor przewodu	
Braźowy (1)	+12-24 V DC
Niebieski (3)	0 V
Czarny (4)	Wyjście
Pomarańczowy	Wyjście alarmowe
Różowy (2)	Programowanie zewnętrzne

Liczby w nawiasach oznaczają numer styku w złączu M8.

PANEL CZOŁOWY

Panel czołowy

Przełącznik funkcji	
Run	Tryb normalnego działania.
Select	Ustawianie jasno/ciemno i funkcji czasowych. Możliwość wyboru specjalnych funkcji wzmacniacza. Możliwość wyboru akcesoriów wzmacniacza.
Mode	Tryb ustawiania czułości.

Funkcje "czułości"
A: Czułość automatyczna T: Tryb uczenia L: Zablokowanie

Funkcje pomocnicze

S: Ręczne ustawienie czułości (poziom załączenia)

H: Ręczne ustawienie histerezy (poziom wyłączenia)

V: Tryb wyświetlacza (wartość absolutna lub różnica w stosunku do pewnego poziomu)

Programowanie

Programowanie fotokomórki przy nieruchomym obiekcie

1	Przełącznik funkcji przesun do pozycji MODE .
2	W pozycji bez wykrywanego przedmiotu wciśnij przycisk 1 .
3	Migająca dioda sygnalizuje stan oczekiwania.
4	Umieść obiekt we właściwym miejscu i wciśnij ponownie przycisk 1 .
5	Dioda przestanie migać.
6	Przełącznik funkcji przesun do pozycji RUN , programowanie jest zakończone.

Programowanie fotokomórki przy obiekcie ruchomym

1	Przełącznik funkcji przesun do pozycji MODE .
2	Trzymaj wciśnięty przycisk 1 przez 3 sekundy.
3	Zielona i pomarańczowa dioda migają na zmianę.
4	Przesun obiekt przed światłowodem trzymając przycisk 1
5	Po przesunięciu obiektu zwolnij przycisk 1
6	Przełącznik funkcji przesun do pozycji RUN , programowanie jest zakończone.

_____	_____
_____	_____

Pozycjonowanie obiektu

1	Przełącznik funkcji przesun do pozycji MODE .
2	Umieść obiekt przed światłowodem.
3	Wciśnij dwukrotnie przycisk 1 twice.
4	Przełącznik funkcji przesun do pozycji RUN , ustawianie jest zakończone.

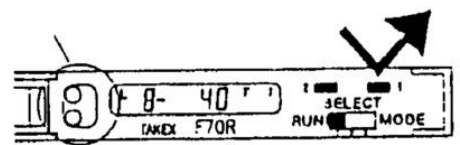
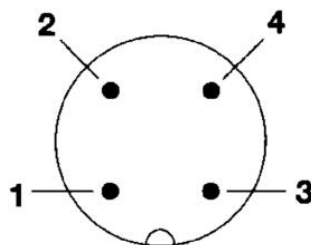
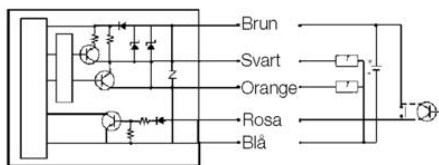
NUMERY KATALOGOWE

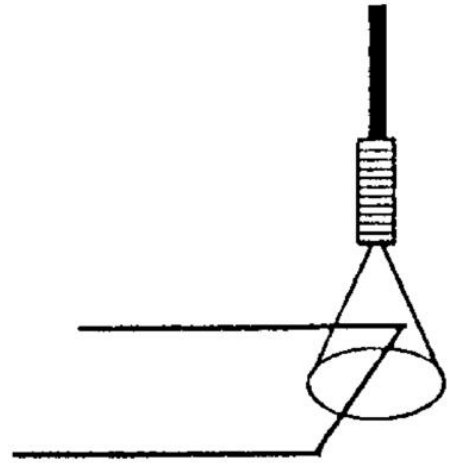
Nr katalogowy	Opis	Połączenie	Wyjście
F70R-PNP	Czerwona widzialna LED	Przewód	PNP
F70R-PNP-JE	Czerwona widzialna LED	Złącze M8 contact, 4-pinowe	PNP
F70B-PNP	Niebieska widzialna LED	Przewód	PNP

F70B-PNP-JE	Niebieska widzialna LED	Złącze M8 contact, 4-pinowe	PNP
F70G-PNP	Zielona widzialna LED	Przewód	PNP
F70G-PNP-JE	Zielona widzialna LED	Złącze M8 contact, 4-pinowe	PNP
F70W-PNP	Biała widzialna LED	Przewód	PNP

SPECYFIKACJA TECHNICZNA

Czas reakcji	0,5 ms
Dopuszczenia	CE
Funkcja	Załącz, gdy jasno/ciemno
Max. napięcie DC	24 V
Max. temperatura pracy	55 °C
Min. napięcie DC	12 V
Min. temperatura pracy	-25 °C
Pobór mocy (max)	0,05 A
Podłączenie elektryczne	Kabel 2 m
Prąd wyjściowy max.	0,1 A
Przełącznik załącz gdy jasno / załącz gdy ciemno	Tak
Stopień ochrony IP	IP40
Technologia czujnika	Wzmacniacz światłowodowy
Typ światła	LED czerwony
Wyjście	PNP

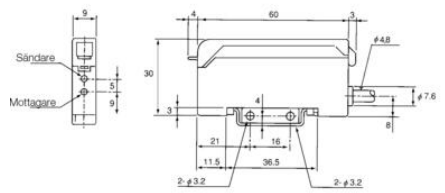
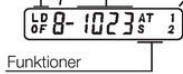




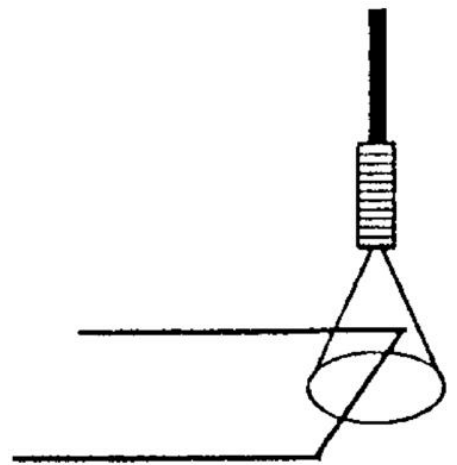
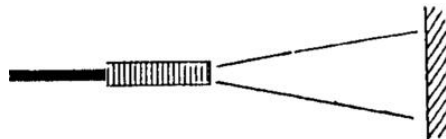
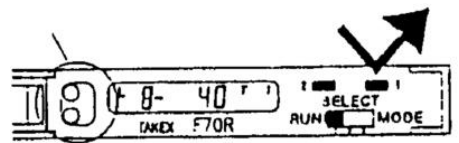
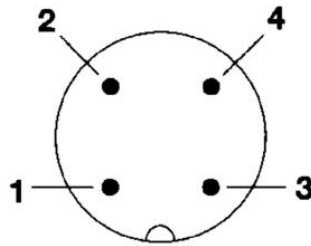
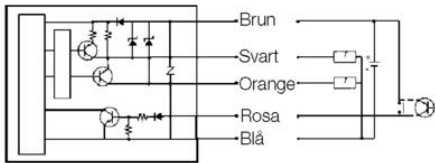
Operation mode
 L: Ljuskopplad
 D: Mörkerkopplad
 O: Tidsfördröjning PÅ
 F: Tidsfördröjning AV

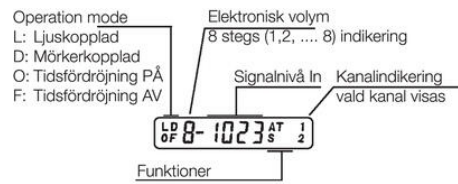
Elektronisk volym
 8 stegs (1,2, ..., 8) indikering

Signalnivå In Kanalindikering
 vald kanal visas



A: Areatgång (dektekning inom zon)
 T: Inläsning
 S: Manuell inställning av känslighet





- A: Areautgång (dektekering inom zon)
- T: Inläsning
- S: Manuell inställning av känslighet

