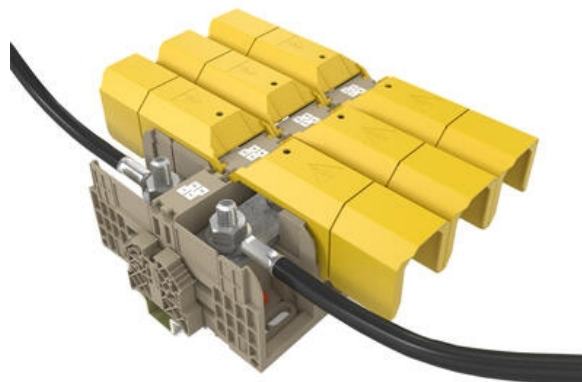


**ZŁĄCZA SWORZNIOWE DUŻYCH MOCY
HSKG**

17170.2

Zacisk HSKG 35/M6/B/B beżowy

- Materiał poliamid 6.6
- Montaż bezpośredni lub na szynie TS35
- Klasa palności V0.

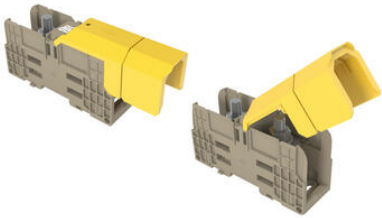


OPIS PRODUKTU

SPECYFIKACJA TECHNICZNA

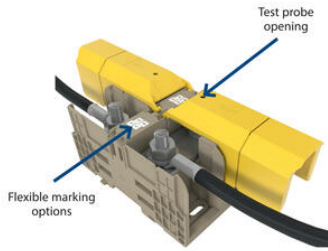
Contact clamping area	≤ 50 mm ²
DIN 46234 / 1 kabel na stronę, max.	50 mm ²
DIN 46234 / 1 kabel na zacisk, min.	2,5 mm ²
DIN 46235: 1 kabel na zacisk, max.	25 mm ²
DIN 46235: 1 kabel na zacisk, min.	6 mm ²
Długość	107 mm
Długość z przegradą TW/ADH	131 mm
Dopuszczenia	UL, CSA, CSA US, cUL, KEMA KUR
Ilość połączeń	2
Kategoria przepięciowa	III
Klasa palności	UL94-V0
Kod taryfy celnej	85369010
Kolor	Beżowy
Kraj pochodzenia	DE
Liczba poziomów	1 szt
Masa	88,6 g
Materiał izolacji	Poliamid 6.6

Max. moment obrotowy	6
Max. przekrój przewodu (AWG)	1/0
Max. temperatura pracy	120 °C
Min. moment obrotowy	3
Min. przekrój przewodu (AWG)	14
Min. temperatura pracy	-40 °C
Montaż	TS 35/7,5
Napięcie znamionowe CSA	1000 V
Napięcie znamionowe CSAus	1000 V
Napięcie znamionowe cUL	1000 V
Napięcie znamionowe IEC	1000 V
Napięcie znamionowe UL	1000 V
Prąd znamionowy CSAus	130 A
Prąd znamionowy cUL	130 A
Rozmiar sworznia	M 6
Standard CSA	C22.2 No 158
Standard CSAus	UL 1059
Standard cUL	C22.2 No 158
Standard KEMA KEUR	EN 60947-7-1:2028
Standard UL	UL 1059
Stopień zanieczyszczenia	3
Szerokość	27 mm
Wielkość opakowania	10 szt
Wysokość z przegrodą TW/ADH	60 mm
Wysokość z TS 35/7.5	51 mm
Znamionowe napięcie udarowe	8 kV
Znamionowy prąd	125 A
Znamionowy prąd CSA	130 A
Znamionowy przekrój przewodu	35 mm ²

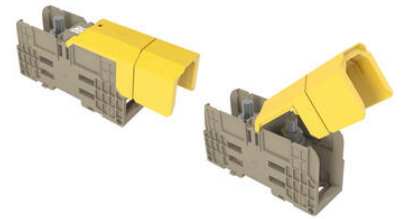
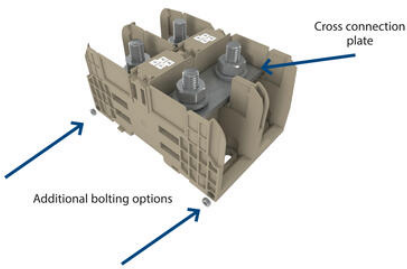


Using the ADH covers

Individual ADH... covers are available for each width of stud terminal. They are designed for the different sizes and the corresponding clearance and creepage distances. It is also possible to shorten the covers along pre-created breakage points. The ADH cover is attached by pressing the cover down onto the base terminal so that the cover snaps onto the terminal.

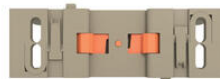
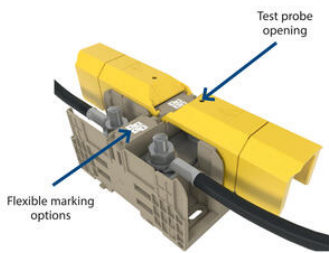


TS mount / direct mount



Using the ADH covers

Individual ADH... covers are available for each width of stud terminal. They are designed for the different sizes and the corresponding clearance and creepage distances. It is also possible to shorten the covers along pre-created breakage points. The ADH cover is attached by pressing the cover down onto the base terminal so that the cover snaps onto the terminal.



TS mount / direct mount

