

**WYŁĄCZNIK RYGLUJĄCY HYGIELOCK
KL3-SS-RR**

215001F

Wyłącznik ryglujący KL3-SS-RR M20 24V, klucz płaski

- Siła ryglowania F1Max = 3000N
- Odryglowanie elektryczne
- Wskaźnik 2 x LED
- 8 pozycji wejścia klucza
- Możliwość otwarcia bramki jeśli znajdujemy się wewnątrz zagrożonej strefy

**OPIS PRODUKTU**

Wyłącznik z mechanicznym zwolnieniem rygla przeznaczony jest do zabezpieczania bramek, drzwi gdzie występuje możliwość zatrzaśnięcia osoby wewnątrz pomieszczenia. Przycisk zwolnienia ucieczkowego jest instalowany od wewnątrz strefy zagrożenia. Otwarcie wykonuje się przez przyciśnięcie czerwonego przycisku wystającego ponad obudowę wyłącznika.

Wyłącznik blokujący z ryglowaniem HYGIELOCK KL3-SS-RR, wykonany ze stali nierdzewnej, o sile ryglowania do 3000N. Wyłącznik posiada 2 diody LED, które pokazują stan elektromagnesu oraz stan blokady. Ma on również obrotową głowicę, co zapewnia 8 pozycji wejścia klucza w celu łatwego i elastycznego montażu. Wyłącznik KL3-SS-RR ma standardowy rozstaw otworów do mocowania 30 mm.

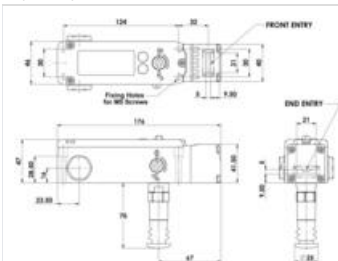
Dane techniczne

Standard	ISO14119 EN60947-5-1 EN60204-1 ISO13849-1 EN62061 UL508
B10 _d	2,5 x 10 ⁶ przy obciążeniu 100 mA
PL	e zgodnie z ISO13849-1
SIL	3 zgodnie z EN62061
MTTF _d	356 lat
Napięcie zasilania cewki	24 V AC/DC lub 110 V AC lub 230 V AC
Pobór mocy	12 W
Napięcie zasilania diody LED2	24 V DC
Kategoria użytkowania	AC15, A300, 3 A
Prąd termiczny	5 A
Napięcie znamionowe izolacji	600 V AC
Napięcie znamionowe udarowe wytrzymywane	2500 V AC
Droga do wymuszonego otwarcia zestyków	10 mm
Minimalny promień ruchu	175 mm klucz standardowy, 100 mm klucz elastyczny

Maksymalna prędkość zbliżania/wycofywania	600 mm/s
Siła ryglowania	F1Max 3000 N Fzh 2307 N
Materiał	korpus: stal nierdzewna 316
	głowica: stal nierdzewna 316
Stopień ochrony	IP69K
Temperatura pracy	-25°C do +50°C
Wibracje	IEC 68-2-6 10-55Hz + 1Hz
Przyłącze kabla	M20 lub 1/2" NTP lub złącze M23
Montaż	4 x M5

Wymiary


Wymiary



Wyłącznik ryglujący HYGIELOCK KL3-SS-RR

Nr katalogowy

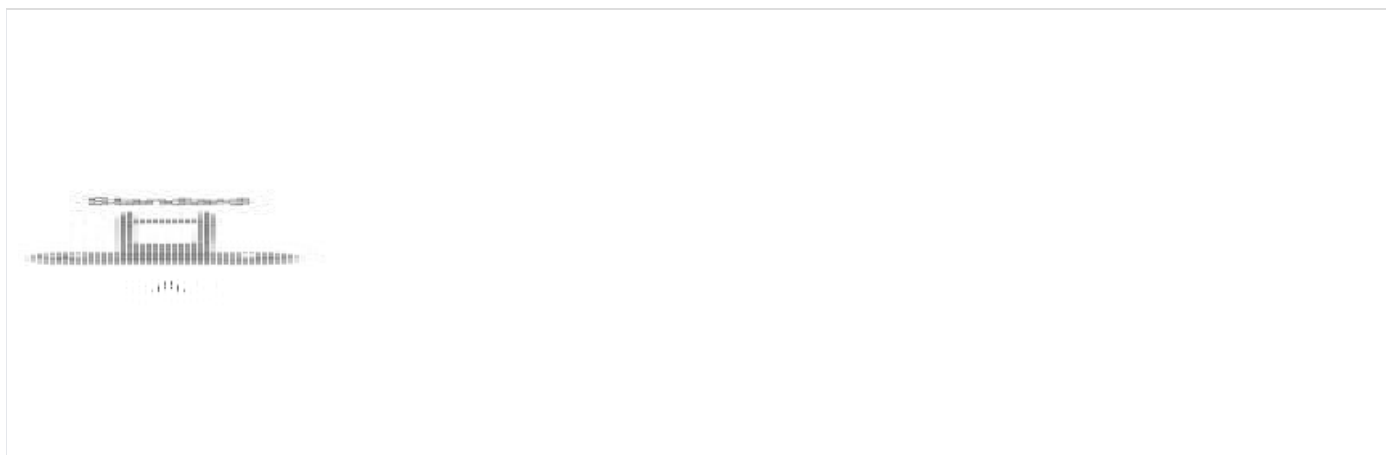
Nr katalogowy	Opis	Ręczne odryglowanie
215001	HYGIELOCK KL3-SS-RR (4 NC + 2 NO), bez klucza, 24 V, M20	Pokrywa i bok wyłącznika
215001A	HYGIELOCK KL3-SS-RR (4 NC + 2 NO), klucz standardowy, 24 V, M20	Pokrywa i bok wyłącznika
215001F	HYGIELOCK KL3-SS-RR (4 NC + 2 NO), klucz płaski, 24 V, M20	Pokrywa i bok wyłącznika
215001HF	HYGIELOCK KL3-SS-RR (4 NC + 2 NO), klucz aluminiowy elastyczny, 24 V, M20	Pokrywa i bok wyłącznika
215001HFH	HYGIELOCK KL3-SS-RR (4 NC + 2 NO), klucz ze stali nierdzewnej elastyczny, 24 V, M20	Pokrywa i bok wyłącznika
215004	HYGIELOCK KL3-SS-RR (4 NC + 2 NO), bez klucza, 110 V AC, M20	Pokrywa i bok wyłącznika
215007	HYGIELOCK KL3-SS-RR (4 NC + 2 NO), bez klucza, 230 V AC, M20	Pokrywa i bok wyłącznika

215401	HYGIELOCK KL3-SS-RR (4 NC + 2 NO), bez klucza, 24 V, M20	Pokrywa wyłącznika
215404	HYGIELOCK KL3-SS-RR (4 NC + 2 NO), bez klucza, 110 V AC, M20	Pokrywa wyłącznika
215407	HYGIELOCK KL3-SS-RR (4 NC + 2 NO), bez klucza, 230 V AC, M20	Pokrywa wyłącznika
140107	Klucz standardowy	
140108	Klucz płaski	
140110	Klucz elastyczny	
140111	Klucz ze stali nierdzewnej elastyczny	
140123	Klucz obejścia	

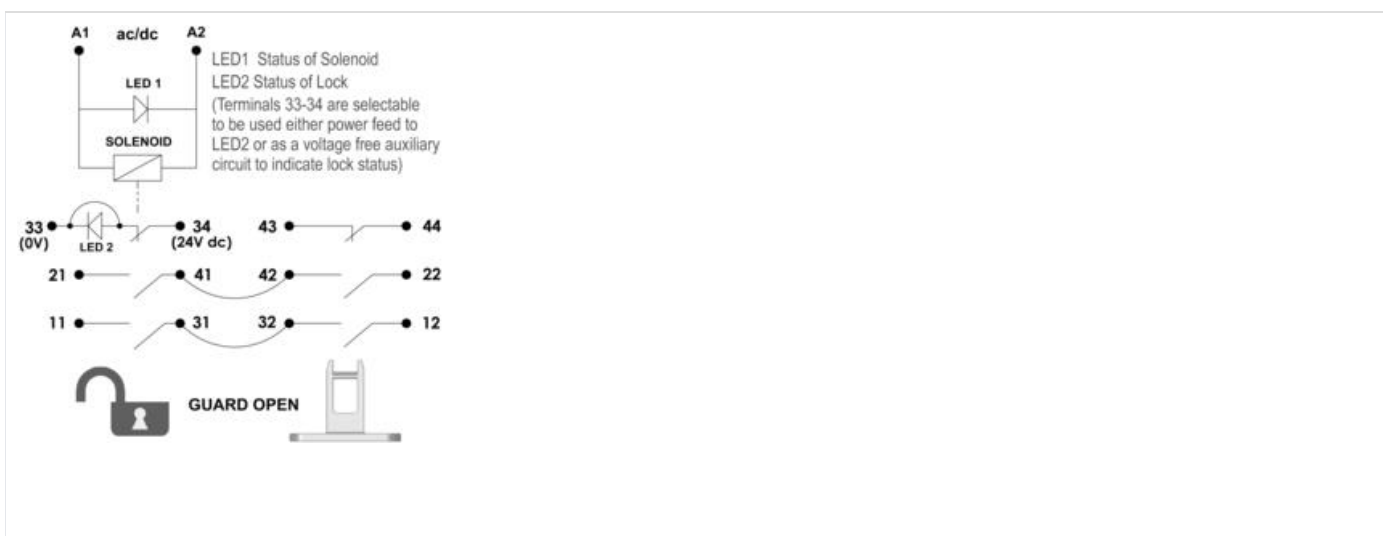
Download

Instrukcje			
Produkt	Opis	Format pliku	
Wyłącznik ryglujący HYGIELOCK KL3-SS-RR	Karta katalogowa	PDF	Pobierz
Wyłącznik ryglujący HYGIELOCK KL3-SS-RR	Instrukcja obsługi	PDF	Pobierz

Akcesoria



Podłączenie



6.0 5.0 0mm

11/12	Open	
21/22	Open	
33/34		Open
43/44		Open

SPECYFIKACJA TECHNICZNA

Aktywator	Klucz płaski
B10d	2.5 x 10 ⁶ przy obciążeniu 100 mA
Dopuszczenia	ISO 13849-1, ISO 14119, EN60204-1, EN62061, EN60947-5-1, UL 508
Droga do wymuszonego otwarcia zestyków	10 mm
Kategoria użytkowania	AC15, A300, 3 A
Maksymalna prędkość zbliżania/wycofywania	600 mm/s
Materiał: głowica	Stal nierdzewna 316
Materiał: obudowa	Stal nierdzewna 316
Minimalny promień ruchu	175 mm klucz standardowy, 100 mm klucz elastyczny
Montaż	4 x M5
MTTFd	356 lat
Napięcie zasilania	24V ac/dc
Napięcie znamionowe izolacji	600V ac
Napięcie znamionowe udarowe wytrzymawane (Uimp)	2500V ac
PFHd	3.44 x 10 ⁻⁸
PL	e acc. ISO13849-1
Prąd termiczny (Ith)	5 A
Przyłącze kabla	M20

Ręczne odryglowanie	Odryglowanie boczne i na pokrywie
SIL	3 acc. EN62061
Siła ryglowania (F1Max)	3000 N
Stopień ochrony IP	IP69K
Temperatura pracy	-25..50°C
Wyświetlacz LED	LED1 stan cewki, LED2 stan zaryglowania klucza
Zasilanie diody LED	24Vdc
Zestyki	4NC 2NO