



WYŁĄCZNIK RYGLUJĄCY KLP

201408

Wyłącznik ryglujący KLP ½NPT 230V

- Odryglowanie elektryczne
- 8 pozycji wejścia klucza
- Wskaźnik 2 x LED
- Siła ryglowania do 2000 N
- Wąska obudowa 46 mm x 160 mm



OPIS PRODUKTU

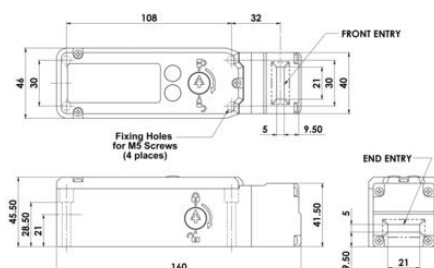
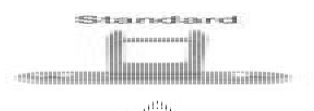
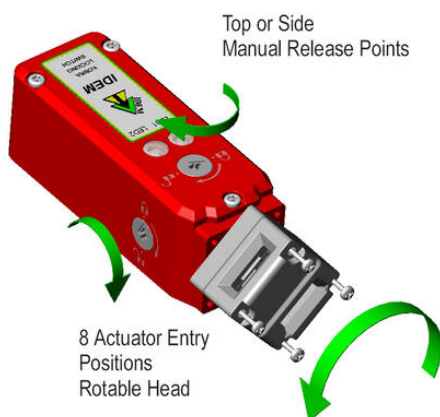
Wyłącznik blokujący z ryglowaniem SEZYLOCK KLP, wykonany z tworzywa sztucznego (poliester), o sile ryglowania do 2000N. Głowica wyłącznika wykonana jest ze stali nierdzewnej. Wyłącznik posiada 2 diody LED, które pokazują stan elektromagnesu oraz stan blokady. Ma on również obrotową głowicę, co zapewnia 8 pozycji wejścia klucza w celu łatwego i elastycznego montażu. Wyłącznik KLP ma standardowy rozstaw otworów do mocowania 30 mm.

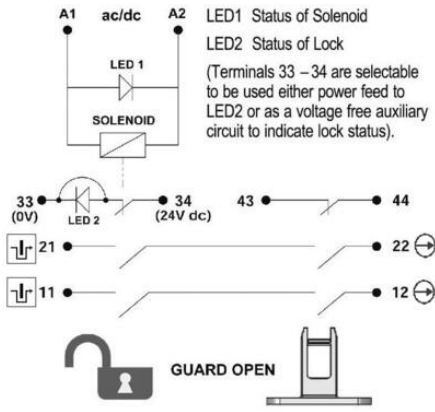
W razie ewentualnego spadku napięcia, wyłącznik można otworzyć awaryjnie bez żadnych specjalnych kluczy. Wyłącznik jest dostępny w wersji: odryglowanie napięciem.

SPECYFIKACJA TECHNICZNA

Aktywator	Bez klucza
B10d	2.5 x 10 ⁶ przy obciążeniu 100 mA
Dopuszczenia	ISO 13849-1, ISO 14119, EN60204-1, EN62061, EN60947-5-1, UL 508
Droga do wymuszonego otwarcia zestyków	10 mm
Kategoria użytkowania	AC15, A300, 3 A
Maksymalna prędkość zbliżania/wycofywania	600 mm/s
Materiał: głowica	Stal nierdzewna 316
Materiał: obudowa	Poliester
Minimalny promień ruchu	175 mm klucz standardowy, 100 mm klucz elastyczny
Montaż	4 x M5
MTTFd	356 lat
Napięcie zasilania	230V ac

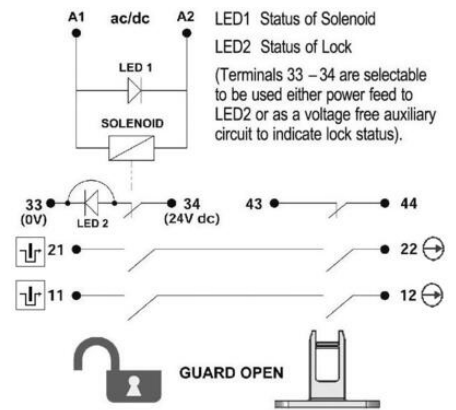
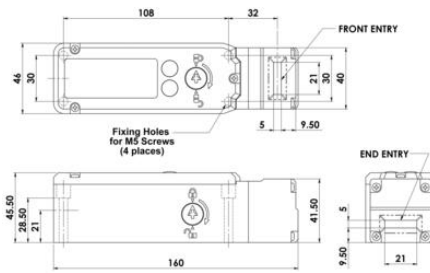
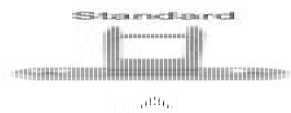
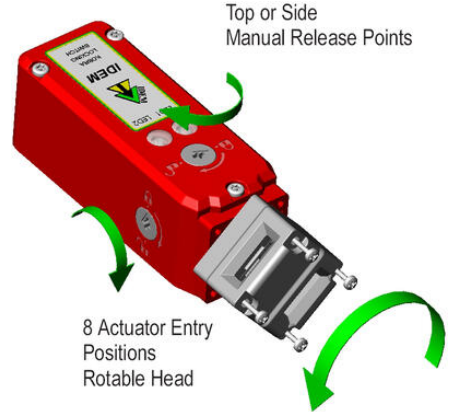
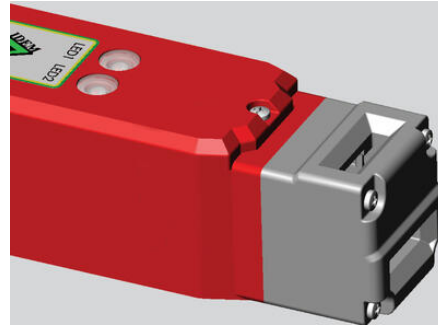
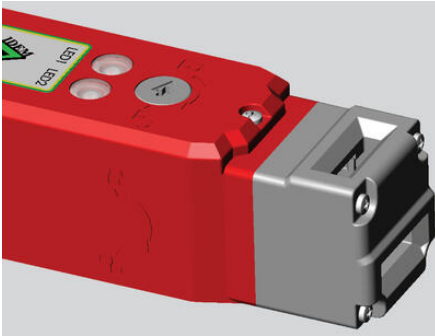
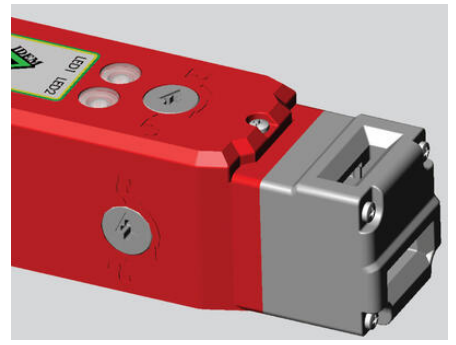
Napięcie znamionowe izolacji	600V ac
Napięcie znamionowe udarowe wytrzymałwane (Uimp)	2500V ac
PFHd	3.44×10^{-8}
PL	e acc. ISO13849-1
Prąd termiczny (Ith)	5 A
Przyłącze kabla	1/2" NPT
Ręczne odryglowanie	Odryglowanie tylko na pokrywie
SIL	3 acc. EN62061
Siła ryglowania (F1Max)	2000 N
Stopień ochrony IP	IP67
Temperatura pracy	-25..50°C
Wyświetlacz LED	LED1 stan cewki, LED2 stan zaryglowania klucza
Zasilanie diody LED	24Vdc
Zestyki	2NC 2NO





6.0 5.0 0mm

11/12	Open	
21/22	Open	
33/34		Open
43/44		Open



6.0 5.0 0mm

11/12	Open	
21/22	Open	
33/34		Open
43/44		Open