

WYŁĄCZNIK RYGLUJĄCY HYGIELOCK KL3-SS

205006F

Wyłącznik ryglujący KL3-SS QC M23 12pin 110V, klucz płaski



- Odryglowanie elektryczne
- 8 pozycji wejścia klucza
- Wskaźnik 2 x LED
- Siła ryglowania do 3000 N
- Wąska obudowa 48 mm x 177 mm

OPIS PRODUKTU

Wyłącznik blokujący z ryglowaniem HYGIELOCK KL3-SS, wykonany ze stali nierdzewnej, o sile ryglowania do 3000N. Wyłącznik posiada 2 diody LED, które pokazują stan elektromagnesu oraz stan blokady.

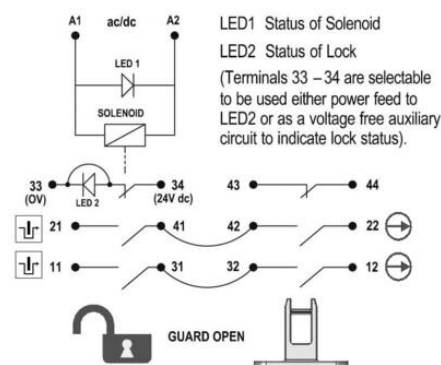
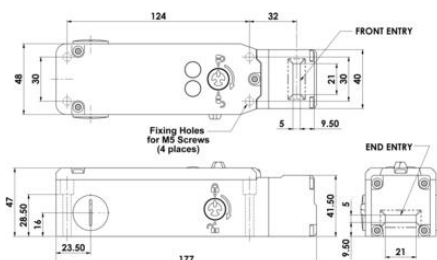
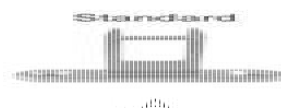
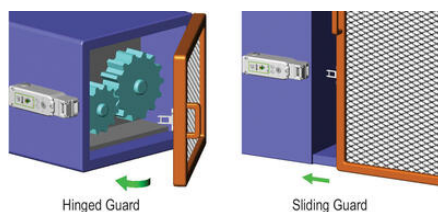
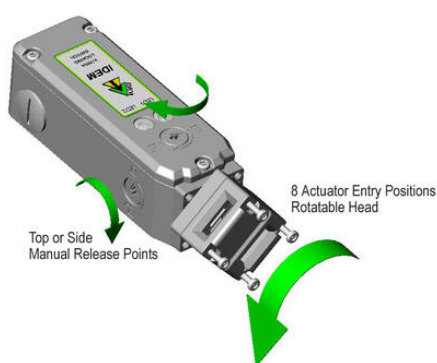
Ma on również obrotową głowicę, co zapewnia osiem pozycji wejścia klucza w celu łatwego i elastycznego montażu. Wyłącznik KL3-SS ma standardowy rozstaw otworów do mocowania 30 mm.

W razie ewentualnego spadku napięcia można otworzyć wyłącznik awaryjnie za pomocą specjalnego klucza. Wyłącznik jest dostępny w wersji: odryglowanie napięciem.

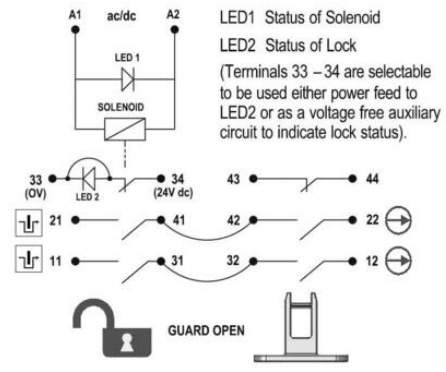
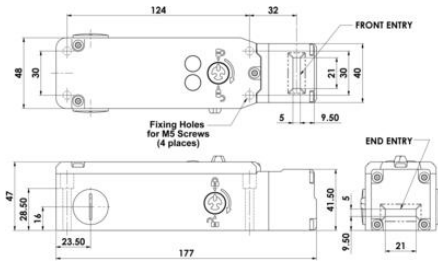
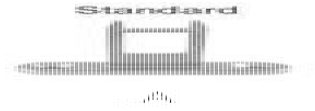
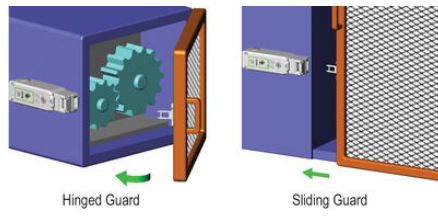
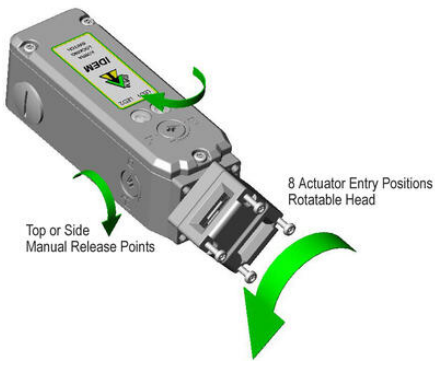
SPECYFIKACJA TECHNICZNA

Aktywator	Klucz płaski
B10d	2.5 x 10 ⁶ przy obciążeniu 100 mA
Dopuszczenia	ISO 13849-1, ISO 14119, EN60204-1, EN62061, EN60947-5-1, UL 508
Droga do wymuszonego otwarcia zestyków	10 mm
Kategoria użytkowania	AC15, A300, 3 A
Maksymalna prędkość zbliżania/wycofywania	600 mm/s
Materiał: głowica	Stal nierdzewna 316
Materiał: obudowa	Stal nierdzewna 316
Minimalny promień ruchu	175 mm klucz standardowy, 100 mm klucz elastyczny
Montaż	4 x M5
MTTFd	356 lat
Napięcie zasilania	110V ac

Napięcie znamionowe izolacji	600V ac
Napięcie znamionowe udarowe wytrzymywane (Uimp)	2500V ac
PFHd	3.44×10^{-8}
PL	e acc. ISO13849-1
Prąd termiczny (Ith)	5 A
Przyłącze kabla	M23 12 Pole
Ręczne odryglowanie	Odryglowanie boczne i na pokrywie
SIL	3 acc. EN62061
Siła ryglowania (F1Max)	3000 N
Stopień ochrony IP	IP69K, IP67
Temperatura pracy	-25..50°C
Wyświetlacz LED	LED1 stan cewki, LED2 stan zaryglowania klucza
Zasilanie diody LED	24Vdc
Zestyki	4NC 1NO



	6.0	5.0	0mm
11/12	Open		
21/22	Open		
33/34			Open
43/44			Open



	6.0	5.0	0mm
11/12	Open		
21/22	Open		
33/34			Open
43/44			Open