

WYŁĄCZNIK RYGLUJĄCY KL3-SS-P2L

205021

Wyłącznik ryglujący KL3-SS-P2L- M20 24V

- Ryglowanie elektryczne
- 8 pozycji wejścia klucza
- Wskaźnik LED
- Siła ryglowania do 3000N
- Wąska obudowa 48 mm x 177 mm



OPIS PRODUKTU

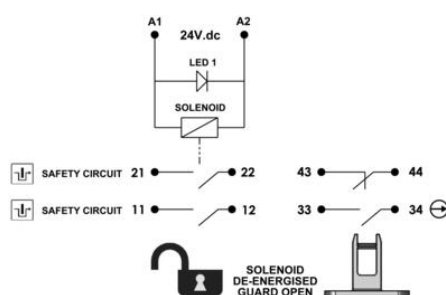
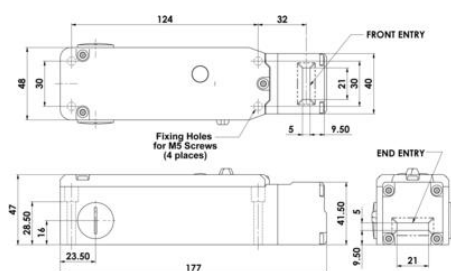
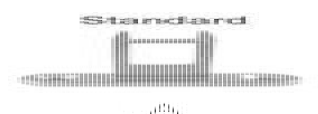
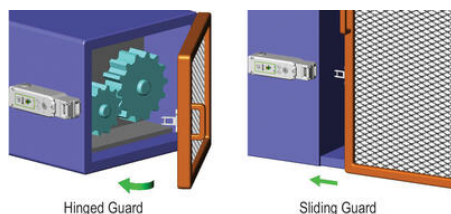
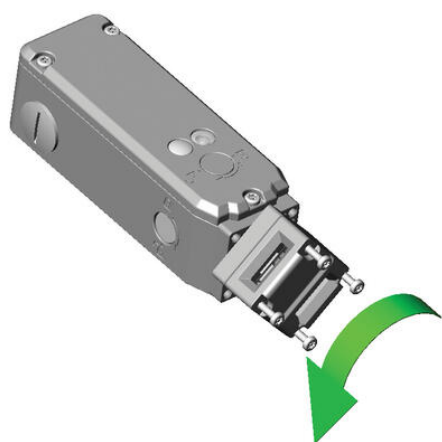
Wyłącznik blokujący z ryglowaniem KL3-SS-P2L, wykonany ze stali nierdzewnej, o sile ryglowania do 3000N. Wyłącznik posiada 1 diodę LED, która pokazuje stan elektromagnesu. Ma on również obrotową głowicę, co zapewnia osiem pozycji wejścia klucza w celu łatwego i elastycznego montażu. Wyłącznik KL3-SS-P2L ma standardowy rozstaw otworów do mocowania 30 mm.

Wyłącznik jest dostępny w wersji: ryglowanie napięciem.

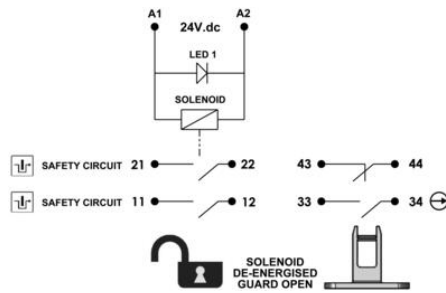
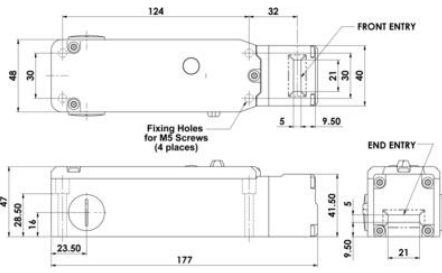
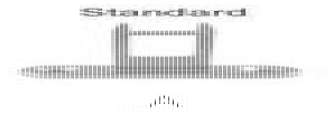
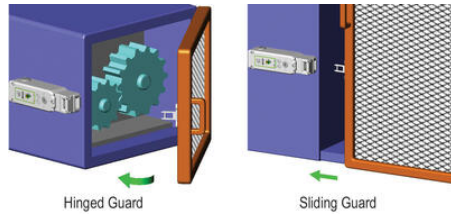
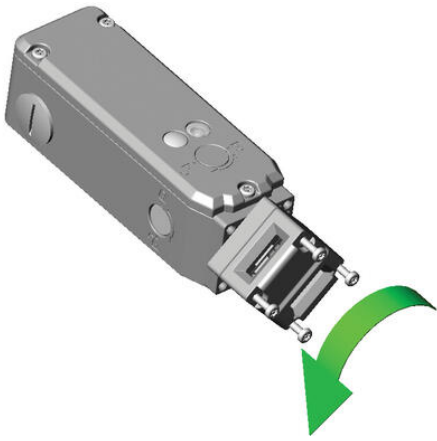
SPECYFIKACJA TECHNICZNA

| | |
|--|---|
| Aktywator | Bez klucza |
| B10d | 2.5 x 10 ⁶ przy obciążeniu 100 mA |
| Dopuszczenia | ISO 13849-1, ISO 14119, EN60204-1, EN62061, EN60947-5-1, UL 508 |
| Droga do wymuszonego otwarcia zestyków | 10 mm |
| Kategoria użytkowania | AC15, A300, 3 A |
| Maksymalna prędkość zbliżania/wycofywania | 600 mm/s |
| Materiał: głowica | Stal nierdzewna 316 |
| Materiał: obudowa | Stal nierdzewna 316 |
| Minimalny promień ruchu | 175 mm klucz standardowy, 100 mm klucz elastyczny |
| Montaż | 4 x M5 |
| MTTFd | 356 lat |
| Napięcie zasilania | 24V dc |
| Napięcie znamionowe izolacji | 600V ac |

| | |
|---|-------------------------|
| Napięcie znamionowe udarowe wytrzymawane (Uimp) | 2500V ac |
| PFHd | 3.44 x 10 ⁻⁸ |
| PL | e acc. ISO13849-1 |
| Prąd termiczny (Ith) | 5 A |
| Przylącze kabla | M20 |
| SIL | 3 acc. EN62061 |
| Siła ryglowania (F1Max) | 3000 N |
| Stopień ochrony IP | IP69K |
| Temperatura pracy | -25..40°C |
| Wyświetlacz LED | LED1 stan cewki |
| Zestyki | 3NC 1NO |



| | 6.0 | 5.0 | 0mm |
|-------|------|------|--------------------|
| 11/12 | Open | | Solenoid Energised |
| 21/22 | Open | | Solenoid Energised |
| 33/34 | Open | | Tongue Inserted |
| 43/44 | | Open | Tongue Inserted |



| | 6.0 | 5.0 | 0mm |
|-------|------|--------------------|-----------------|
| 11/12 | Open | Solenoid Energised | |
| 21/22 | Open | Solenoid Energised | |
| 33/34 | Open | Tongue Inserted | |
| 43/44 | | Open | Tongue Inserted |