

WYŁĄCZNIK Z KLUCZEM MK1-SS

224001

Wyłącznik kluczowy MK1-SS M20 2NC 1NO



- Idealny do małych osłon
- 8 pozycji wejścia klucza
- Małe wymiary 30 mm x 98mm
- Wymienny blok zestyków
- Zestyki 2 NC + 1 NO

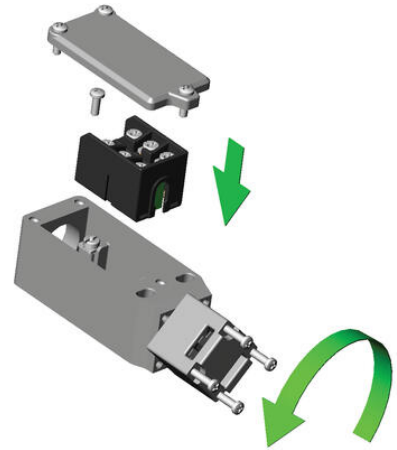
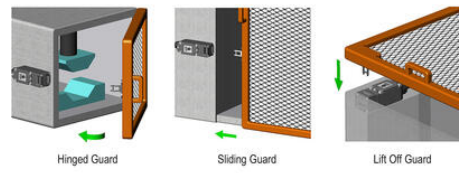
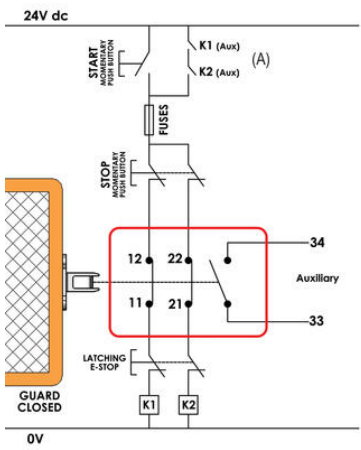
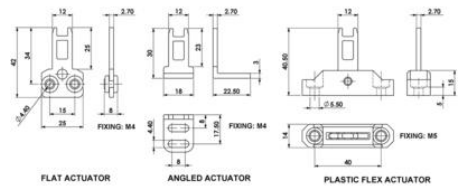
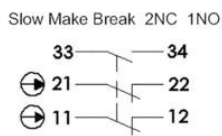
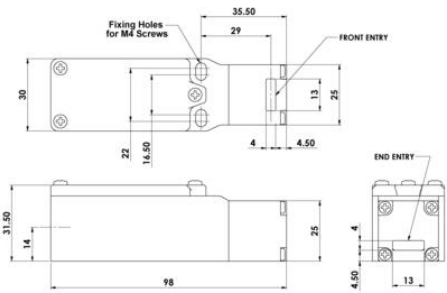
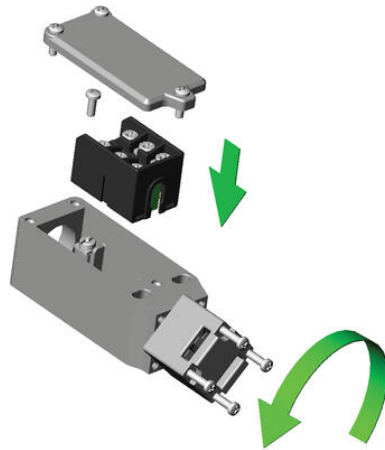
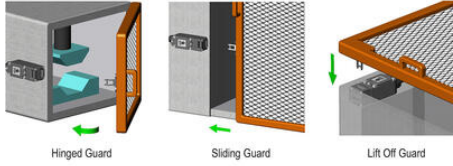
OPIS PRODUKTU

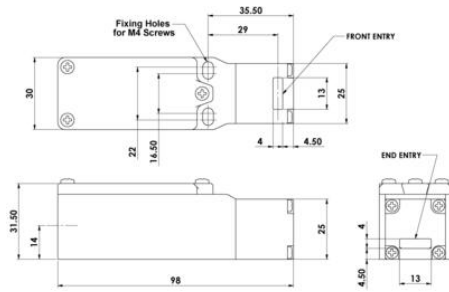
MK1-SS to mały i bardzo elastyczny wyłącznik ze stali nierdzewnej z kluczem, odpowiedni do mniejszych klap. Ma dwa zestyki bezpieczeństwa do dwukanałowego podłączenia z przekaźnikiem bezpieczeństwa oraz jeden sygnalizacyjny. Dzięki obrotowej głowicy ma osiem pozycji wejścia klucza. Wyłącznik dostępny jest z kluczem płaskim, kątowym lub z kluczem plastikowym elastycznym. Wyłącznik MK1-SS ma standardowy rozstaw otworów do mocowania 22 mm.

SPECYFIKACJA TECHNICZNA

Aktywator	Bez klucza
ATEX	Nie
B10d	2.5 x 10 ⁶ przy obciążeniu 100 mA
Dopuszczenia	ISO 14119, EN60947-5-1, EN60204-1, ISO 13849-1, EN62061, UL 508
Droga do wymuszonego otwarcia zestyków	6 mm
Maksymalna prędkość zbliżania/wycofywania	600 mm/s
Materiał: głowica	Stal nierdzewna 316
Materiał: obudowa	Stal nierdzewna 316
Montaż	2 x M4
MTTFd	356 lat
Napięcie znamionowe izolacji	600V ac
Napięcie znamionowe udarowe wytrzymawane (Uimp)	2500V ac
PFHd	3.44 x 10 ⁻⁸
PL	e acc. ISO13849-1
Prąd termiczny (Ith)	5 A
Przyłącze kabla	M20
SIL	3 acc. EN62061
Stopień ochrony IP	IP69K

Temperatura pracy	-25..80°C
Zestyki	2NC 1NO





Slow Make Break 2NC 1NO

