



WYŁĄCZNIK Z KLUCZEM MK1-SS

224003PF

Wyłącznik kluczowy MK1-SS QC M12 8pin 2NC 1NO,
klucz PF

- Idealny do małych osłon
- 8 pozycji wejścia klucza
- Małe wymiary 30 mm x 98mm
- Wymienny blok zestyków
- Zestyki 2 NC + 1 NO



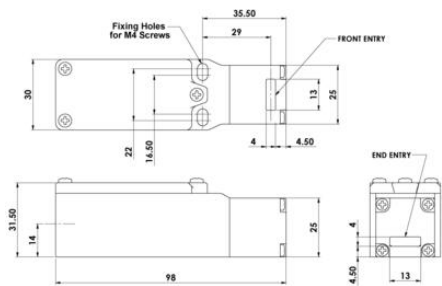
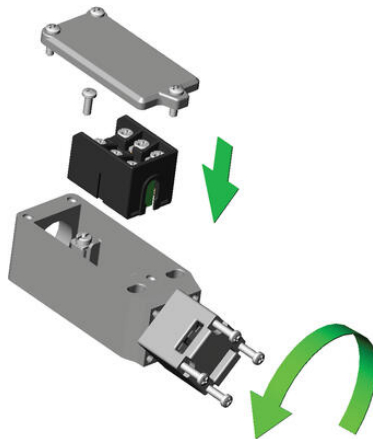
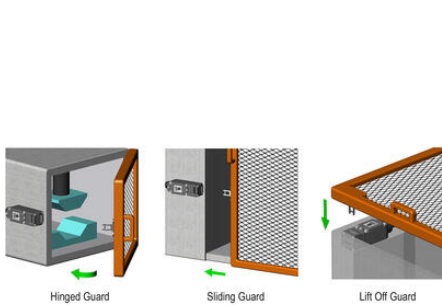
OPIS PRODUKTU

MK1-SS to mały i bardzo elastyczny wyłącznik ze stali nierdzewnej z kluczem, odpowiedni do mniejszych klap. Ma dwa zestyki bezpieczeństwa do dwukanałowego podłączenia z przekaźnikiem bezpieczeństwa oraz jeden sygnalizacyjny. Dzięki obrotowej głowicy ma osiem pozycji wejścia klucza. Wyłącznik dostępny jest z kluczem płaskim, kątowym lub z kluczem plastikowym elastycznym. Wyłącznik MK1-SS ma standardowy rozstaw otworów do mocowania 22 mm.

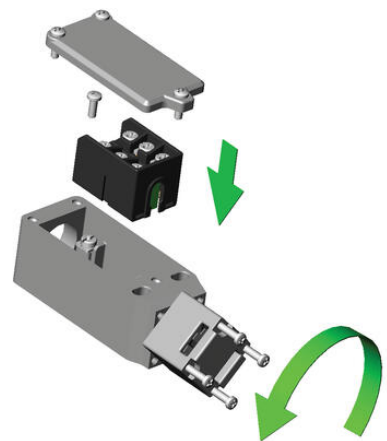
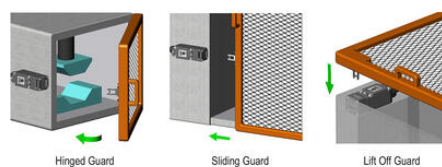
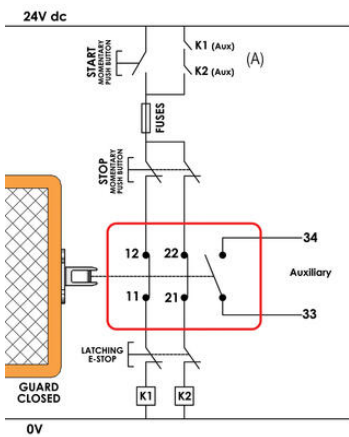
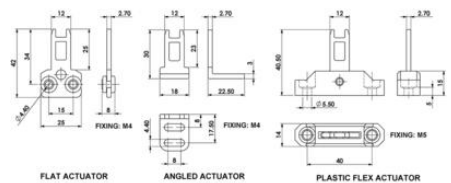
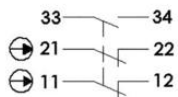
SPECYFIKACJA TECHNICZNA

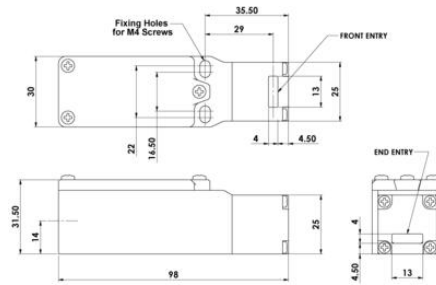
| | |
|--|---|
| Aktywator | Klucz półelastyczny |
| ATEX | Nie |
| B10d | 2.5 x 10 ⁶ przy obciążeniu 100 mA |
| Dopuszczenia | ISO 14119, EN60947-5-1, EN60204-1, ISO 13849-1, EN62061, UL 508 |
| Droga do wymuszonego otwarcia zestyków | 6 mm |
| Maksymalna prędkość zblizania/wycofywania | 600 mm/s |
| Materiał: głowica | Stal nierdzewna 316 |
| Materiał: obudowa | Stal nierdzewna 316 |
| Montaż | 2 x M4 |
| MTTFd | 356 lat |
| Napięcie znamionowe izolacji | 600V ac |
| Napięcie znamionowe udarowe wytrzymywane (Uimp) | 2500V ac |
| PFHd | 3.44 x 10 ⁻⁸ |
| PL | e acc. ISO13849-1 |
| Prąd termiczny (Ith) | 5 A |

| | |
|--------------------|----------------|
| Przyłącze kabla | M12 8 Pole |
| SIL | 3 acc. EN62061 |
| Stopień ochrony IP | IP69K |
| Temperatura pracy | -25..80°C |
| Zestyki | 2NC 1NO |



Slow Make Break 2NC 1NO





Slow Make Break 2NC 1NO

